

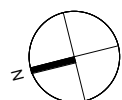
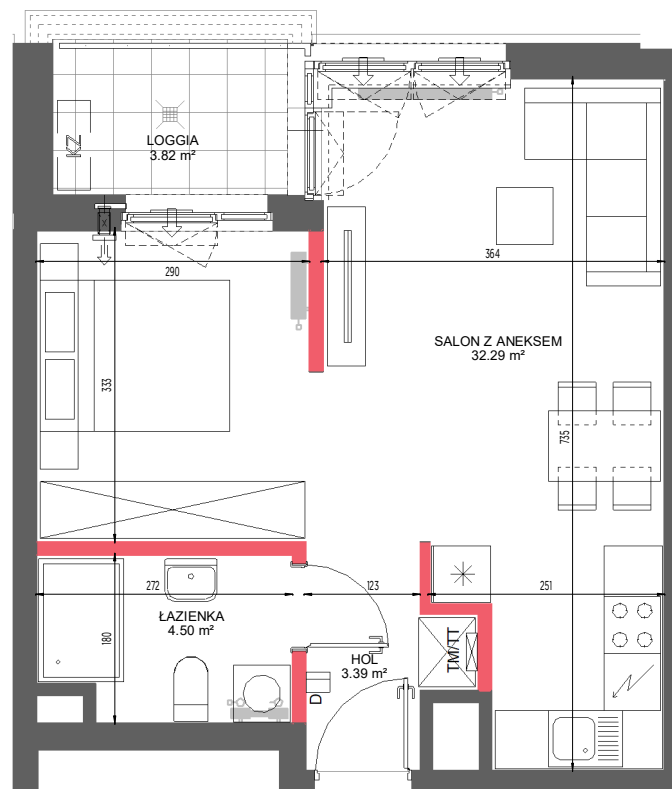
by **CORDIA**

etap	2
budynek	A
mieszkanie nr	190
piętro	5
liczba pokoi	1

## ZESTAWIENIE POWIERZCHNI

SALON Z ANEKSEM	32.29 m <sup>2</sup>
ŁAZIENKA	4.50 m <sup>2</sup>
HOL	3.39 m <sup>2</sup>

<b>POW. UŻYTKOWA</b>	<b>40.18 m<sup>2</sup></b>
POW. PRZEGRÓD	1.20 m <sup>2</sup>
<b>RAZEM</b>	<b>41.38 m<sup>2</sup></b>
LOGGIA	3.82 m <sup>2</sup>

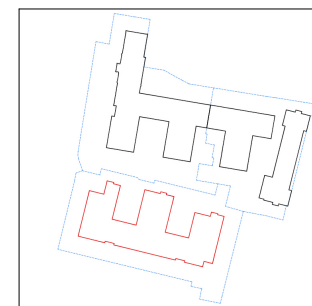


Ściany możliwe do rearanżacji

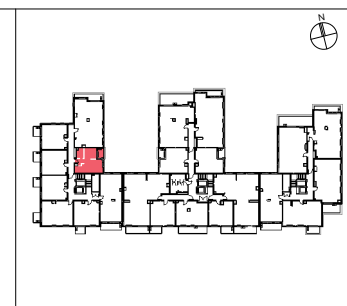
Ściany niedemontowalne

- nawiewnik ścienny
- nawiewnik okienny
- możliwa lokalizacja zewn. jednostki klimatyzacji
- domofon
- tablice mieszkaniowe: elektryczna i teletechniczna
- grzejnik łazienkowy
- grzejnik
- wpust pod płytkami tarasu

PLAN SYTUACYJNY



POŁOŻENIE NA KONDYGNACJI



DEWELOPER

**CORDIA**

www.cordiapolska.pl

PROJEKTANT

**HRA**

www.hra.pl

Karta ma jedynie znaczenie poglądowe i przedstawia przykładową aranżacją lokalu, mogą wystąpić różnice wymiarów i usytuowania elementów powstałe w trakcie realizacji prac budowlanych. Wymiary pomieszczeń, lokalizację przyborów sanitarnych, rozmieszczenie punktów instalacyjnych itp. podano zgodnie z projektem wykonawczym. Powierzchnia użytkowa lokalu jest określona na podstawie Rozporządzenia Ministra Rozwoju z 11 września 2020r. w sprawie szczegółowego zakresu i formy projektu budowlanego, zgodnie z zasadami zawartymi w polskiej normie PN-ISO 9836:2022-07. Powierzchnia użytkowa lokalu jest obliczana w metrach kwadratowych z dokładnością do dwóch miejsc po przecinku. Przedstawiona aranżacja i wykończenia mają charakter wyłącznie przykładowy, w szczególności jedynie przykładowe - i nie wchodzące w skład oferty oraz wykończenia zbywanego lokalu są elementy aranżacyjne (meble, AGD, elementy dekoracyjne, ozdoby itp.), jak również układ kolorów i sposób malowania. Podstawą obliczenia ceny lokalu, jak też jego powierzchni ujawnionej w księdze wieczystej i stanowiącej podstawę ustalenia związanego z nim udziału w nieruchomości wspólnej, jest wyłącznie powierzchnia użytkowa lokalu, a umieszczona dodatkowo na niniejszej Karcie powierzchnia stanowiąca sumę powierzchni użytkowej oraz powierzchni przegród możliwych do rearanżacji ma służyć wskazaniu powierzchni po wewnętrznym obrysie ścian zewnętrznych lokalu i być pomocna przy zmianie zaproponowanego przez Dewelopera układu ścianek działowych lokalu. Podane na karcie wymiary pomieszczeń są poglądowe, wskazano je zgodnie z projektem wykonawczym [bez uwzględnienia grubości tynków], w świetle pionowych przegród (ścian) w stanie surowym. Karta nie stanowi publicznego zapewnienia Dewelopera co do właściwości lokalu.