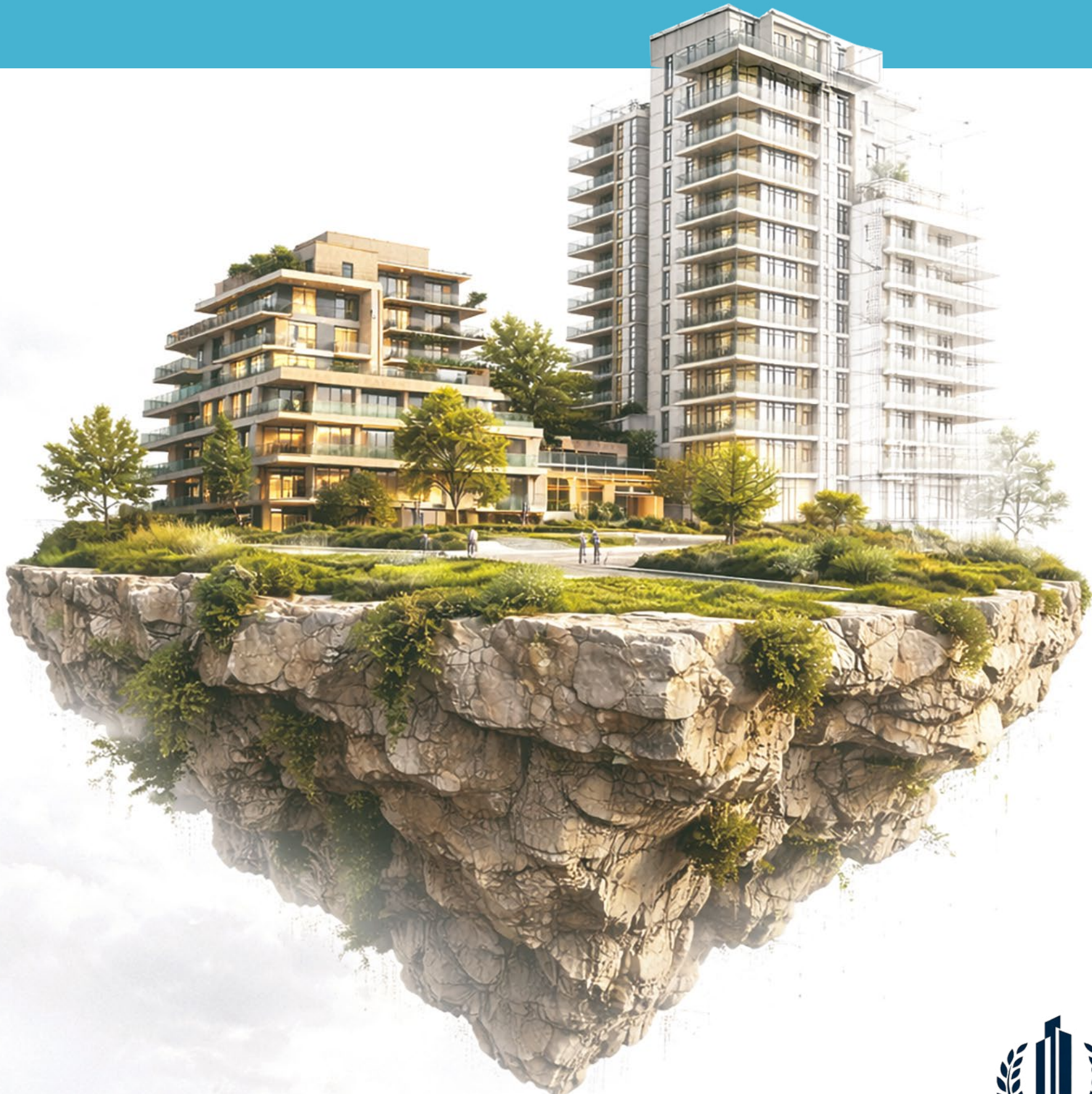


DEWELOPER ROKU



Raport Deweloper Roku stanowi kompleksowe zestawienie najważniejszych osiągnięć, trendów oraz wyzwań, które kształtowały rynek nieruchomości deweloperskich w minionym roku. Jego celem jest nie tylko wyróżnienie liderów branży, ale także przedstawienie dobrych praktyk, innowacyjnych rozwiązań oraz

kierunków rozwoju, które wpływają na jakość realizowanych inwestycji.

W obliczu dynamicznych zmian gospodarczych, rosnących oczekiwań klientów oraz nowych regulacji prawnych, sektor deweloperski wykazuje dużą zdolność adaptacji i innowacyjności.

Deweloper Roku to nie tylko ranking, to także próba uchwycenia szerszego obrazu rynku oraz wskazania firm, które wyznaczają standardy i inspirują innych uczestników branży. Raport skierowany jest do inwestorów, partnerów biznesowych, instytucji oraz wszystkich zainteresowanych rozwojem rynku nieruchomości.



**DEWELOPER
ROKU**
2025
Gazeta Finansowa
Home&Market



Acatom to krakowski deweloper z ponad 16-letnim doświadczeniem na rynku mieszkaniowym, specjalizujący się w realizacji nowoczesnych inwestycji. Firma koncentruje się na budowie funkcjonalnych mieszkań o wysokim standardzie, z wykorzystaniem sprawdzonych materiałów i z poszanowaniem środowiska naturalnego. Budując mieszkania, pamięta o tym, że należy tworzyć przestrzeń do życia oraz o działaniach CSR skierowanych na budowę społeczności, współpracując m.in. z Fundacją DKMS i harcerzami.

OSIEDLE NA UL. DASZYŃSKIEGO W KATOWICACH

Inwestycje Acatom powstają w dobrze skomunikowanych lokalizacjach – blisko centrów miast i terenów zielonych – co zapewnia komfort życia mieszkańców. Obecnie spółka rozwija projekty m.in. w Katowicach, Gliwicach, Rzeszowie i Warszawie, konsekwentnie wzmacniając swoją pozycję na rynku nieruchomości. Jak widzimy na Acatom.pl, jedne z kluczowych inwestycji realizowane są w aglomeracji śląskiej – osiedle na ul. Daszyńskiego w Katowicach, wśród zieleni, tuż obok Parku Śląskiego i zaledwie 5 min od centrum, a wkrótce mieszkania w Gliwicach między ul. Podlesie a Tarnogorską.



Zarząd APM Development tworzą doświadczeni przedsiębiorcy od lat związani z rynkiem nieruchomości i sektorem budowlanym. Od 2003 r. firma realizuje osiedla mieszkaniowe na terenie całej Warszawy. Przez ostatnich kilkanaście lat przekazali do użytku ponad 3300 lokali w takich dzielnicach, jak Mokotów, Targówek, Wola, Bemowo, czy Wawer. APM Development w obecnej formie funkcjonuje od 2005 roku. Taka struktura organizacyjna pozwala spółkom celowym zapewniać profesjonalną obsługę i kontrolę nad realizowanymi projektami oraz podnosi bezpieczeństwo finansowe inwestycji.

AUGUSTÓWKA RESIDENCE

Inwestycja zlokalizowana jest na Augustówce, pomiędzy ulicami Kostrzyńską i Wróblewskiego – w spokojnej, kameralnej części Dolnego Mokotowa. Zaledwie 9 km dzieli ją od centrum Warszawy, co oznacza około 20 minut podróży komunikacją miejską. Jednocześnie już 5 minut spaceru od domu znajduje się Rezerwat Jeziorko Czerniakowskie – idealne miejsce na poranny jogging, relaks na plaży czy aktywny wypoczynek. To przestrzeń, która pozwala cieszyć się naturą bez rezygnacji z miejskich udogodnień. Niska, dwupiętrowa zabudowa, harmonijnie wpisana w otaczającą zielen, tworzy wyjątkową enklawę ciszy i komfortu w dynamicznym sercu stolicy.



Archicom Collection to marka premium stworzona przez Archicom, ogólnopolskiego dewelopera mieszkaniowego, będącego częścią Grupy Echo. Tworzą ją starannie wyselekcjonowane, kolekcjonerskie adresy w najbardziej prestiżowych lokalizacjach Warszawy. Integralnym elementem tożsamości marki jest sztuka. Każdy projekt wzbogacony jest o unikalne dzieła światowej klasy artystów takich jak: Helmut Newton, Andy Warhol, Pieter Obels czy Anish Kapoor, wprowadzając estetykę i kulturę do codziennego życia mieszkańców.

Projekty inwestycji Archicom Collection powstają we współpracy z renomowanymi pracownikami architektonicznymi. Budynki zachwycają szlachetnymi materiałami, dopracowanymi detalami i nowoczesnymi rozwiązaniami smart. W strefach wspólnych znajdują się ekskluzywne przestrzenie: strefy spa, prywatne kina, salony prasowe, kryty basen oraz kompleksowe usługi concierge, gwarantujące komfort najwyższej klasy.

APARTAMENTY GUTENBERGA

Marka oferuje ograniczoną liczbę najwyższej klasy apartamentów. W portfolio Archicom Collection dostępne są obecnie trzy projekty: Flare przy ulicy Grzybowskiej oraz Apartamenty Gutenberga i M7 w superkwartale Towarowa22.

Apartamenty Gutenberga w superkwartale Towarowa22 są inwestycją, która spaja artystyczne dziedzictwo z nowoczesnością, oddając hołd historii Domu Słowa Polskiego, dziedzictwu Gutenberga, a także ikonie kultury – Warholowi. Projekt harmonijnie łączy nowoczesną architekturę, sztukę i naturę, tworząc wyrafinowaną przestrzeń dla osób ceniących ponadczasowy, dyskretny luksus w sercu miasta.



Ogólnopolski Deweloper



Już od ponad 35 lat ATAL buduje nowoczesne osiedla mieszkaniowe w największych polskich miastach, współtworząc ich współczesne oblicze. Dziś to jeden z czołowych i najbardziej rozpoznawalnych polskich deweloperów. Trzy i pół dekady istnienia marki ATAL to ponad 160 zrealizowanych projektów deweloperskich i ok. 36 tys. mieszkań przekazanych klientom, o łącznej powierzchni ponad 2 mln mkw.

Firma rozwija swoje projekty w ośmiu kluczowych ośrodkach miejskich – aglomeracji śląskiej, Krakowie, Łodzi, Poznaniu, Szczecinie, Trójmieście, Warszawie i Wrocławiu. ATAL, założony przez znanego polskiego przedsiębiorcę Zbigniewa Juroszka, jest spółką publiczną, od 2015 r. notowaną na warszawskiej giełdzie.

ATAL OLIMPIJSKA

Ten rok zapisze się w historii firmy między innymi ukończeniem flagowej inwestycji ATAL Olimpijska. To prestiżowy projekt klasy premium w ścisłym centrum Katowic, którego częścią jest 35-piętrowy śląski drapacz chmur o wysokości ok. 128 m – najwyższy budynek mieszkalny w regionie. Jego spektakularne zwieńczenie stanowi taras widokowy na dachu, z którego rozpościera się imponujący widok na panoramę Górnego Śląska.

CORDIA



Cordia jest jedną z największych grup deweloperskich i inwestycyjnych na rynku nieruchomości mieszkaniowych w Europie, z silną i dobrze rozpoznawalną marką obecną w średnim i średnio-wysokim segmencie rynku. Poza Polską Cordia jest obecna na Węgrzech, w Rumunii, Hiszpanii oraz Wielkiej Brytanii. W 2026 roku Cordia Polska obchodzi 15-lecie działalności na krajowym rynku. Od 2011 r. spółka zrealizowała w największych polskich miastach – Warszawie, Krakowie, Poznaniu, Gdańsku i Sopocie – ponad 3 tys. mieszkań. Stabilne zaplecze kapitałowe oraz konsekwentna strategia umożliwiają realizację projektów o zróżnicowanej skali.

HAFFNERA RESIDENCE

Haffnera Residence w Sopocie to inwestycja łącząca wyjątkową, nadmorską lokalizację z wysokim standardem wykończenia. Projekt wyróżnia się elegancką architekturą i butikowymi częściami wspólnymi, oferując komfortowe apartamenty i lokale usługowo-biurowe. Bliskość morza i miejskiej infrastruktury podkreśla jego prestiżowy charakter.

EKOPARK



Od ponad 30 lat EKOPARK realizuje inwestycje, które wyznaczają standardy na rynku mieszkaniowym. Marka stawia na ponadczasową architekturę, wysoką jakość wykonania i rozwiązania, które realnie wpływają na komfort życia. Jej filozofia to świadome projektowanie przestrzeni – z myślą o funkcjonalności, estetyce i długoterminowej wartości. Każda inwestycja to połączenie dopracowanych detali, wysokiego standardu oraz dbałości o otoczenie i jakość wspólnych przestrzeni.

SLOW CITY

Slow City to największa i najbardziej rozpoznawalna inwestycja od EKOPARK – osiedle zaprojektowane jako kompletne miejsce do życia. Centralnym punktem jest park o powierzchni 10 000 m², z zielenią i strefami aktywności dla wszystkich pokoleń. Niska zabudowa, rozbudowane tereny rekreacyjne i funkcjonalne przestrzenie wspólnie tworzą harmonijne środowisko sprzyjające odpoczynkowi i codziennemu komfortowi.