

D.4.10 3 POKOJE | 73,16 m²

Mieszkanie z możliwością montażu klimatyzacji z dedykowanym miejscem jednostkę zewnętrzną zlokalizowaną na dachu



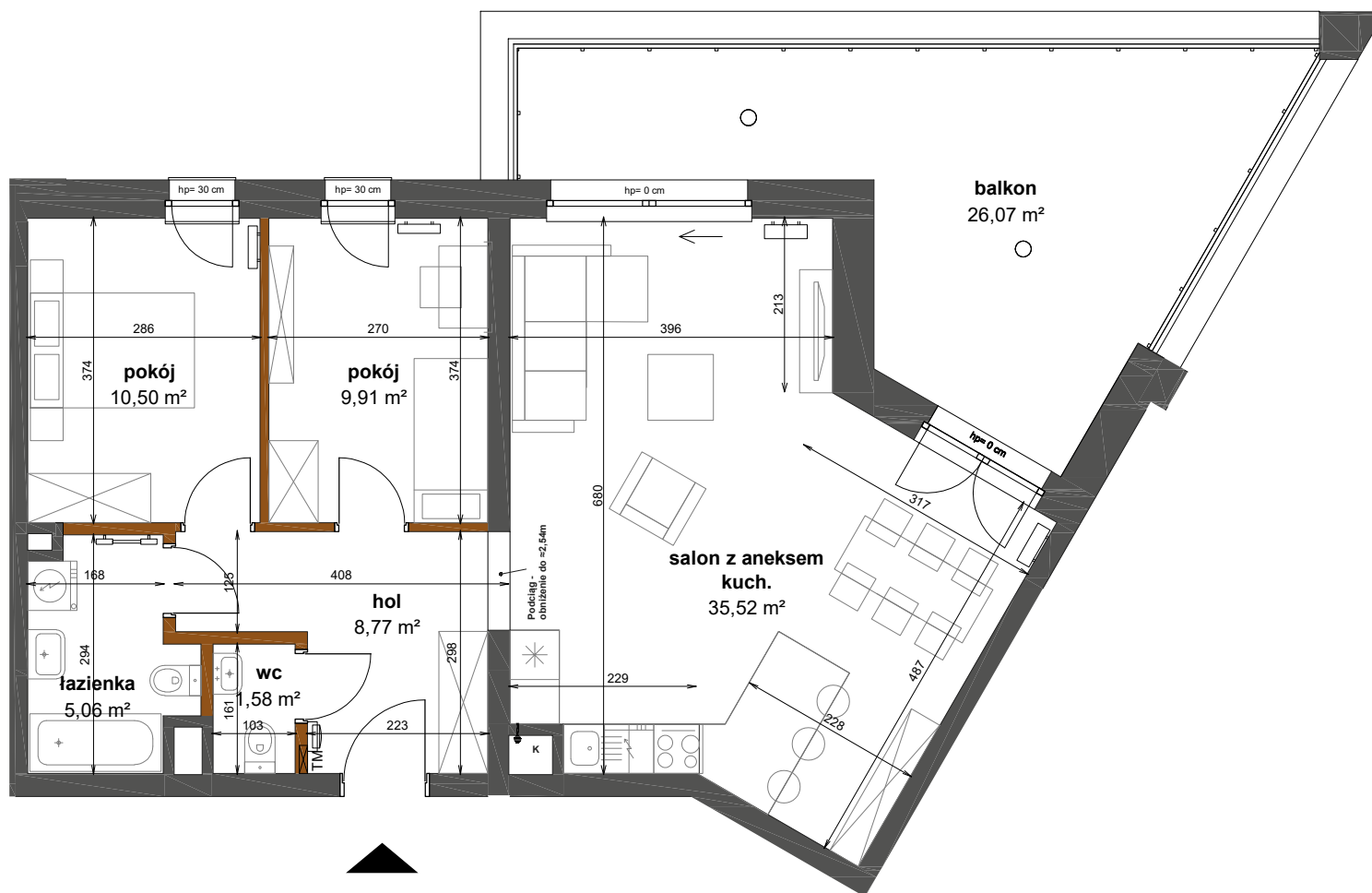
HAFFNERA RESIDENCE

by **CORDIA**

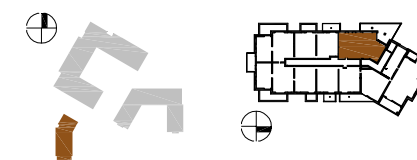
BUDYNEK:	D
MIESZKANIE:	D.4.10
PIĘTRO:	3
ILOŚĆ POKOI:	3

salon z aneksem kuch.	35,52 m²
pokój	10,50 m²
pokój	9,91 m²
wc	1,58 m²
łazienka	5,06 m²
hol	8,77 m²

POW. UŻYTKOWA	71,34 m²
POW. PRZEGRÓD	1,82 m²
POW. ROZLICZENIOWA	73,16 m²
BALKON	26,07 m²



Plan sytuacyjny Schemat kondygnacji



- Ściany niedemontowalne
- Ściany mo żliwe do rearanżacji
- grzejnik łazienkowy
- grzejnik
- TM tablica mieszkaniowa (el. + teletech.)
- domofon
- balustrada
- okno otwierane przesuwnie
- króciec do pod łączenia klimatyzacji wpust

Karta ma jedynie znaczenie poglądowe i przedstawia przykładową aranżację lokalu, mogą wystąpić różnice wymiarów i usytuowania elementów powstałe w trakcie realizacji prac budowlanych. Wymiary pomieszczeń, lokalizację przyborów sanitarnych, rozmieszczenie punktów instalacyjnych itp. podano zgodnie z projektem wykonawczym. Powierzchnia użytkowa lokalu jest określona na podstawie Rozporządzenia Ministra Transportu, Budownictwa i Gospodarki Morskiej z dnia 25 kwietnia 2012 r. w sprawie szczegółowego zakresu i formy projektu budowlanego, zgodnie z zasadami zawartymi w polskiej normie PN-ISO 9836:1997. Powierzchnia użytkowa lokalu jest obliczana w metrach kwadratowych z dokładnością do dwóch miejsc po przecinku. Powierzchnia rozliczeniowa została wyliczona zgodnie z zasadami szczegółowo opisanymi w umowie deweloperskiej/przedwstępnej. Przedstawiona aranżacja i wykończenie mają charakter wyłącznie przykładowy, w szczególności jedynie przykładowe - i nie wchodzące w skład oferty oraz wykończenia zbywanego lokalu są elementy aranżacyjne (meble, AGD, elementy dekoracyjne, ozdoby itp.), jak również układ kolorów i sposób malowania. Podane na karcie wymiary pomieszczeń są poglądowe, wskazano je zgodnie z projektem wykonawczym (bez uwzględnienia grubości tynków), w świetle pionowych przegród (ścian) w stanie surowym. Karta nie stanowi publicznego zapewnienia Dewelopera co do właściwości lokalu.