

D.2.1 3 POKOJE | 76,93 m²

Mieszkanie z możliwością montażu klimatyzacji z dedykowanym miejscem jednostkę zewnętrzną zlokalizowaną w garażu



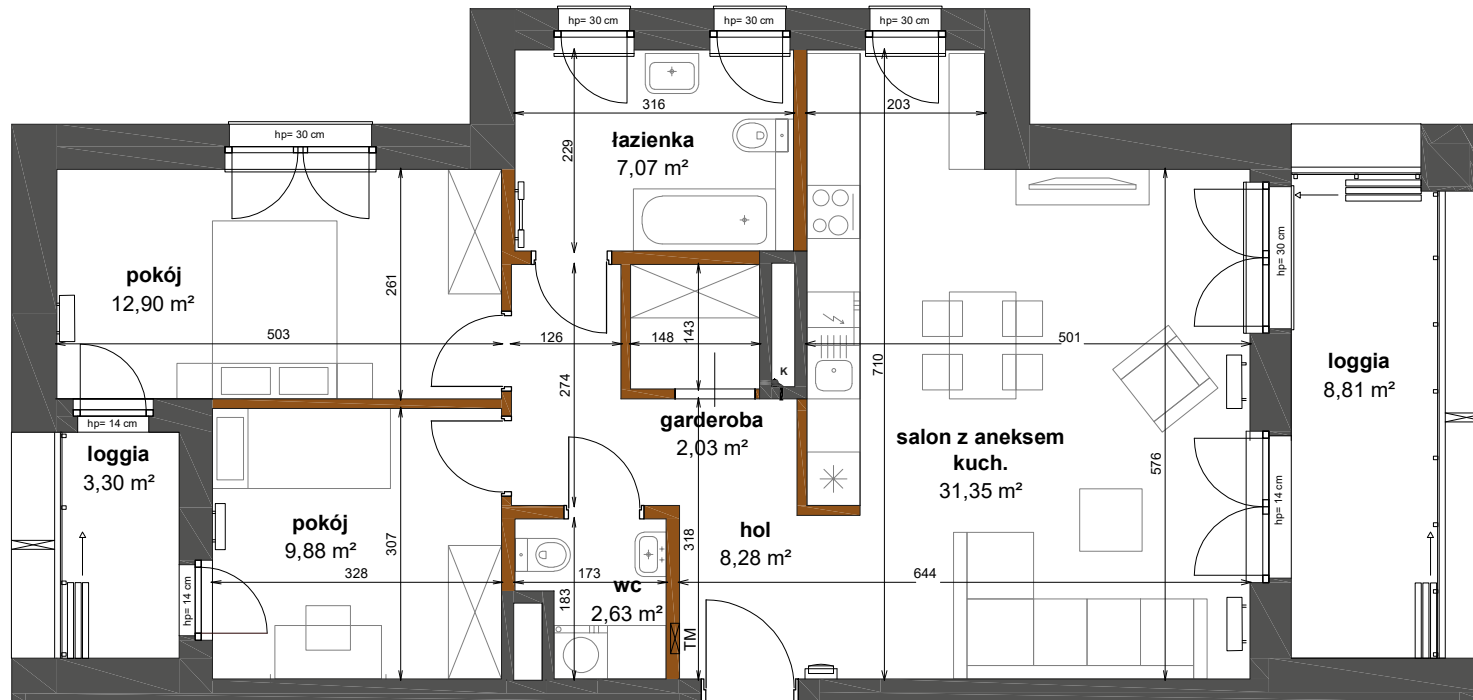
HAFFNERA RESIDENCE

by **CORDIA**

BUDYNEK:	D
MIESZKANIE:	D.2.1
PIĘTRO:	1
ILOŚĆ POKOI:	3

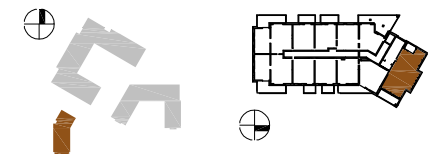
salon z aneksem kuch.	31,35 m²
pokój	12,90 m²
pokój	9,88 m²
wc	2,63 m²
łazienka	7,07 m²
garderoba	2,03 m²
hol	8,28 m²

POW. UŻYTKOWA	74,14 m²
POW. PRZEGRÓD	2,79 m²
POW. ROZLICZENIOWA	76,93 m²
LOGGIA	8,81 m²
LOGGIA	3,30 m²



- Ściany niedemontowalne
- Ściany mo żliwe do rearanżacji
- ☐ grzejnik łazienkowy
- ☐ grzejnik
- TM tablica mieszkaniowa (el. + teletech.)
- ☐ domofon
- ☐ balustrada
- ☐ składane szklane zabudowy loggia
- ☐ króciec do podłączenia klimatyzacji
- ☐ odpływ

Plan sytuacyjny Schemat kondygnacji



DEVELOPER

CORDIA

www.cordiapolska.pl

PROJEKTANT

KWADRAT
STUDIO ARCHITEKTONICZNE

Karta ma jedynie znaczenie poglądowe i przedstawia przykładową aranżację lokalu, mogą wystąpić różnice wymiarów i usytuowania elementów powstałe w trakcie realizacji prac budowlanych. Wymiary pomieszczeń, lokalizację przyborów sanitarnych, rozmieszczenie punktów instalacyjnych itp. podano zgodnie z projektem wykonawczym. Powierzchnia użytkowa lokalu jest określona na podstawie Rozporządzenia Ministra Transportu, Budownictwa i Gospodarki Morskiej z dnia 25 kwietnia 2012 r. w sprawie szczegółowego zakresu i formy projektu budowlanego, zgodnie z zasadami zawartymi w polskiej normie PN-ISO 9836:1997. Powierzchnia użytkowa lokalu jest obliczana w metrach kwadratowych z dokładnością do dwóch miejsc po przecinku. Powierzchnia rozliczeniowa została wyliczona zgodnie z zasadami szczegółowo opisanymi w umowie deweloperskiej/przedwstępnej. Przedstawiona aranżacja i wykończenia mają charakter wyłącznie przykładowy, w szczególności jedynie przykładowe - i nie wchodzące w skład oferty oraz wykończenia zbywanego lokalu są elementy aranżacyjne (meble, AGD, elementy dekoracyjne, ozdoby itp.), jak również układ kolorów i sposób malowania. Podane na karcie wymiary pomieszczeń są poglądowe, wskazano je zgodnie z projektem wykonawczym (bez uwzględnienia grubości tynków), w świetle pionowych przegród (ścian) w stanie surowym. Karta nie stanowi publicznego zapewnienia Dewelopera co do właściwości lokalu.