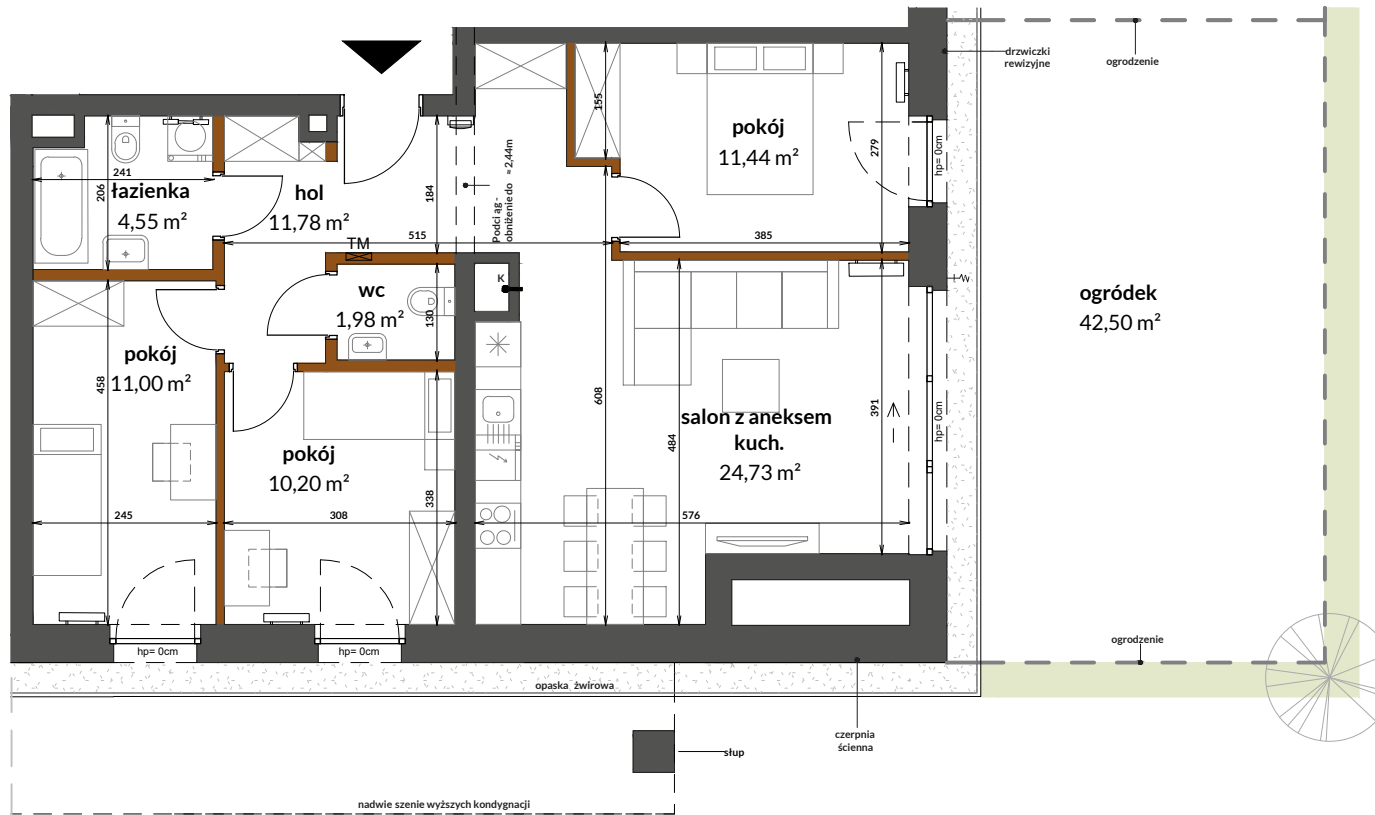


C.1.4 4 POKOJE | 78,55 m²

Mieszkanie z możliwością montażu klimatyzacji z dedykowanym miejscem jednostką zewnętrzną zlokalizowaną w garażu



H AFFNERA RESIDENCE

by **CORDIA**

BUDYNEK:	ABC
MIESZKANIE:	C.1.4
PIĘTRO:	PARTER
ILOŚĆ POKOI:	4

salon z aneksem kuch.	24,73 m ²
pokój	11,44 m ²
pokój	11,00 m ²
pokój	10,20 m ²
łazienka	4,55 m ²
wc	1,98 m ²
hol	11,78 m ²

POW. UŻYTKOWA	75,68 m ²
POW. PRZEGRÓD	2,87 m ²
POW. ROZLICZENIOWA	78,55 m ²
OGRÓDEK	42,50 m ²



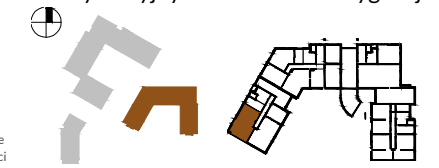
Ścianki nie demontowalne
 Ścianki mo żliwe do rearanżacji

grzejnik łazienkowy
 grzejnik
 TM tablica mieszkaniowa (el. + teletech.)

domofon
 okno otwierane przesuwalnie
 punkt czerpalny wody

króciec do podłączenia klimatyzacji
 klimatyzacja
 drzewo istniejące
 -oznaczenie schematyczne nie pokazuje ich wielkości i koloru zieleni

Plan sytuacyjny Schemat kondygnacji



Karta ma jedynie znaczenie poglądowe i przedstawia przykładową aranżację lokalu, mogą wystąpić różnice wymiarów i usytuowania elementów powstałe w trakcie realizacji prac budowlanych. Wymiary pomieszczeń, lokalizację przyborów sanitarnych, rozmieszczenie punktów instalacyjnych itp. podano zgodnie z projektem wykonawczym. Powierzchnia użytkowa lokalu jest określona na podstawie Rozporządzenia Ministra Transportu, Budownictwa i Gospodarki Morskiej z dnia 25 kwietnia 2012 r. w sprawie szczegółowego zakresu i formy projektu budowlanego, zgodnie z zasadami zawartymi w polskiej normie PN-ISO 9836:1997. Powierzchnia użytkowa lokalu jest obliczana w metrach kwadratowych z dokładnością do dwóch miejsc po przecinku. Powierzchnia rozliczeniowa została wyliczona zgodnie z zasadami szczegółowo opisanymi w umowie deweloperskiej/przedwstępnej. Przedstawiona aranżacja i wykończenie mają charakter wyłącznie przykładowy, w szczególności jedynie przykładowe - i nie wchodzące w skład oferty oraz wykończenia zbywanego lokalu są elementy aranżacyjne (meble, AGD, elementy dekoracyjne, ozdoby itp.), jak również układ kolorów i sposób malowania. Podane na karcie wymiary pomieszczeń są poglądowe, wskazano je zgodnie z projektem wykonawczym (bez uwzględnienia grubości tynków), w świetle pionowych przegród (ścian) w stanie surowym. Karta nie stanowi publicznego zapewnienia Dewelopera co do właściwości lokalu.