

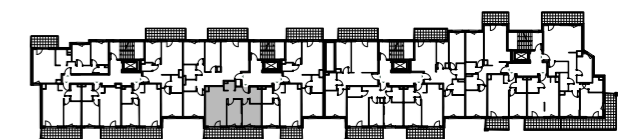
budynek	B
mieszkanie nr	95
piętro	VII
liczba pokoi	3

ZESTAWIENIE POWIERZCHNI

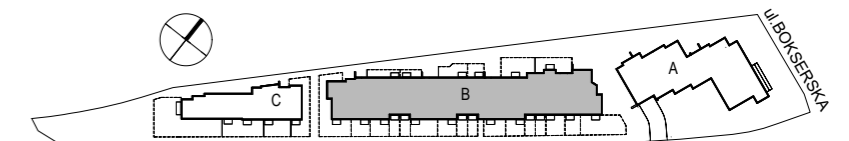
SALON+A.KUCHENNY	19,45 m ²
POKÓJ	9,48 m ²
POKÓJ	11,07 m ²
ŁAZIENKA	4,15 m ²
WC	2,05 m ²
HOL	5,74 m ²
POW. UŻYTKOWA	51,94 m²
POW. PRZEGRÓD	2,25 m ²
POW. ROZLICZENIOWA	54,19 m²
BALKON	15,70 m ²

- pionowy, nieprzezierny element elewacji
- ściany niedemontowalne
- ściany możliwe do rearanżacji
- możliwa lokalizacja jednostki zewnętrznej klimatyzacji
- tablica mieszkaniowa elektryczna i telekomunikacyjna
- domofon
- nawiewnik
- wywiew wentylacji mechanicznej (okap)
- kratka wentylacyjna

POŁOŻENIE NA KONDYGNACJI



DZIAŁKA



SKALA: 0 1 2 3 4 5m