

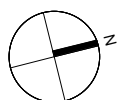
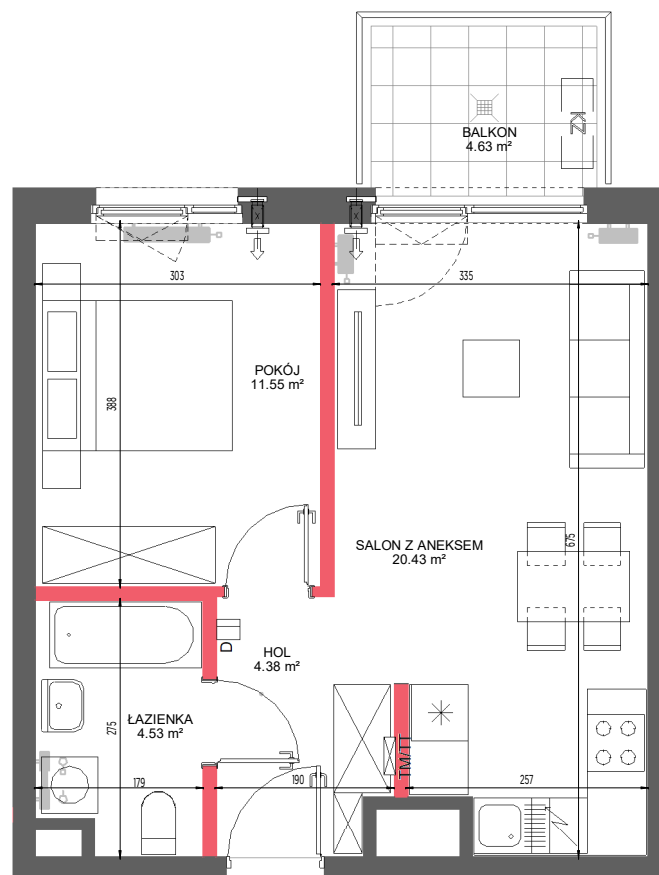
by **CORDIA**

etap	2
budynek	A
mieszkanie nr	168
piętro	3
liczba pokoi	2

ZESTAWIENIE POWIERZCHNI

SALON Z ANEKSEM	20.43 m ²
POKÓJ	11.55 m ²
ŁAZIENKA	4.53 m ²
HOL	4.38 m ²

POW. UŻYTKOWA	40.89 m²
POW. PRZEGRÓD	1.58 m ²
RAZEM	42.47 m²
BALKON	4.63 m ²



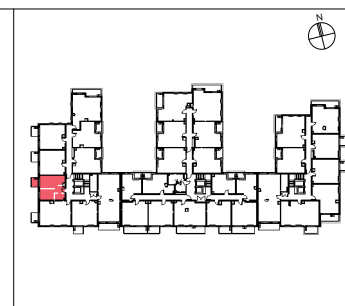
Ściany możliwe do rearanżacji
 Ściany niedemontowalne

- nawiewnik ścienny
- nawiewnik okienny
- możliwa lokalizacja zewn. jednostki klimatyzacji
- domofon
- tablice mieszkaniowe: elektryczna i teletechniczna
- grzejnik łazienkowy
- grzejnik
- wpust pod płytkami tarasu

PLAN SYTUACYJNY



POŁOŻENIE NA KONDYGNACJI



DEWELOPER

www.cordiapolska.pl

PROJEKTANT

www.hra.pl

Karta ma jedynie znaczenie poglądowe i przedstawia przykładową aranżacją lokalu, mogą wystąpić różnice wymiarów i usytuowania elementów powstałe w trakcie realizacji prac budowlanych. Wymiary pomieszczeń, lokalizację przyborów sanitarnych, rozmieszczenie punktów instalacyjnych itp. podano zgodnie z projektem wykonawczym. Powierzchnia użytkowa lokalu jest określona na podstawie Rozporządzenia Ministra Rozwoju z 11 września 2020r. w sprawie szczegółowego zakresu i formy projektu budowlanego, zgodnie z zasadami zawartymi w polskiej normie PN-ISO 9836:2022-07. Powierzchnia użytkowa lokalu jest obliczana w metrach kwadratowych z dokładnością do dwóch miejsc po przecinku. Przedstawiona aranżacja i wykończenia mają charakter wyłącznie przykładowy, w szczególności jedynie przykładowe - i nie wchodzące w skład oferty oraz wykończenia zbywanego lokalu są elementy aranżacyjne (meble, AGD, elementy dekoracyjne, ozdoby itp.), jak również układ kolorów i sposób malowania. Podstawą obliczenia ceny lokalu, jak też jego powierzchni ujawnionej w księdze wieczystej i stanowiącej podstawę ustalenia związanego z nim udziału w nieruchomości wspólnej, jest wyłącznie powierzchnia użytkowa lokalu, a umieszczona dodatkowo na niniejszej Karcie powierzchnia stanowiąca sumę powierzchni użytkowej oraz powierzchni przegród możliwych do rearanżacji ma służyć wskazaniu powierzchni po wewnętrznym obrysie ścian zewnętrznych lokalu i być pomocna przy zmianie zaproponowanego przez Dewelopera układu ścianek działowych lokalu. Podane na karcie wymiary pomieszczeń są poglądowe, wskazano je zgodnie z projektem wykonawczym (bez uwzględnienia grubości tynków), w świetle pionowych przegród (ścian) w stanie surowym. Karta nie stanowi publicznego zapewnienia Dewelopera co do właściwości lokalu.