

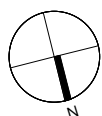
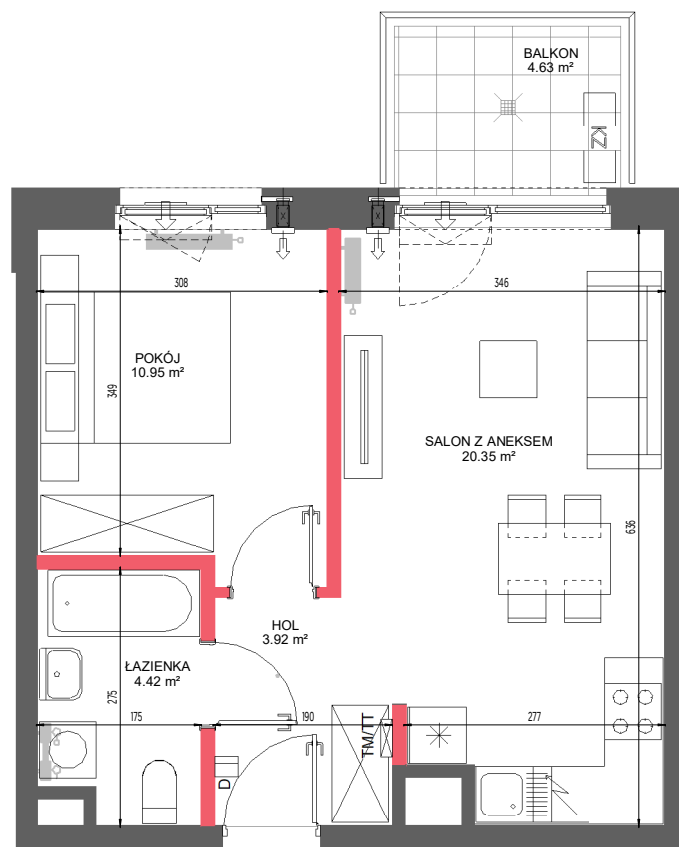
by **CORDIA**

etap	2
budynek nr	A
mieszkanie nr	148
piętro	1
liczba pokoi	2

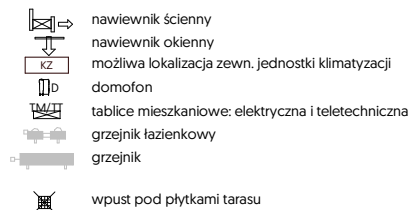
ZESTAWIENIE POWIERZCHNI

SALON Z ANEKSEM	20.35 m ²
POKÓJ	10.95 m ²
ŁAZIENKA	4.42 m ²
HOL	3.92 m ²

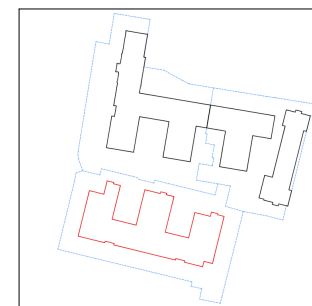
POW. UŻYTKOWA	39.64 m²
POW. PRZEGRÓD	1.50 m ²
RAZEM	41.14 m²
BALKON	4.63 m ²



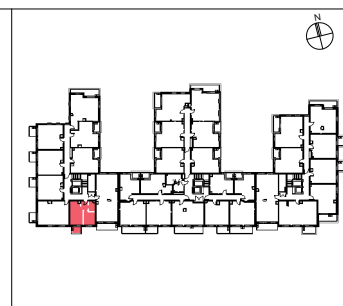
— Ściany możliwe do rearanżacji
 — Ściany niedemontowalne



PLAN SYTUACYJNY



POŁOŻENIE NA KONDYGNACJI



DEWELOPER

CORDIA

www.cordiapolska.pl

PROJEKTANT

HRA

www.hra.pl

Karta ma jedynie znaczenie poglądowe i przedstawia przykładową aranżacją lokalu, mogą wystąpić różnice wymiarów i usytuowania elementów powstałe w trakcie realizacji prac budowlanych. Wymiary pomieszczeń, lokalizację przyborów sanitarnych, rozmieszczenie punktów instalacyjnych itp. podano zgodnie z projektem wykonawczym. Powierzchnia użytkowa lokalu jest określona na podstawie Rozporządzenia Ministra Rozwoju z 11 września 2020r. w sprawie szczegółowego zakresu i formy projektu budowlanego, zgodnie z zasadami zawartymi w polskiej normie PN-ISO 9836:2022-07. Powierzchnia użytkowa lokalu jest obliczana w metrach kwadratowych z dokładnością do dwóch miejsc po przecinku. Przedstawiona aranżacja i wykończenia mają charakter wyłącznie przykładowy, w szczególności jedynie przykładowe - i nie wchodzące w skład oferty oraz wykończenia zbywanego lokalu są elementy aranżacyjne (meble, AGD, elementy dekoracyjne, ozdoby itp.), jak również układ kolorów i sposób malowania. Podstawą obliczenia ceny lokalu, jak też jego powierzchni ujawnionej w księdze wieczystej i stanowiącej podstawę ustalenia związanego z nim udziału w nieruchomości wspólnej, jest wyłącznie powierzchnia użytkowa lokalu, a umieszczona dodatkowo na niniejszej Karcie powierzchnia stanowiąca sumę powierzchni użytkowej oraz powierzchni przegród możliwych do rearanżacji ma służyć wskazaniu powierzchni po wewnętrznym obrysie ścian zewnętrznych lokalu i być pomocna przy zmianie zaproponowanego przez Dewelopera układu ścianek działowych lokalu. Podane na karcie wymiary pomieszczeń są poglądowe, wskazano je zgodnie z projektem wykonawczym [bez uwzględnienia grubości tynków], w świetle pionowych przegród (ścian) w stanie surowym. Karta nie stanowi publicznego zapewnienia Dewelopera co do właściwości lokalu.