

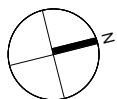
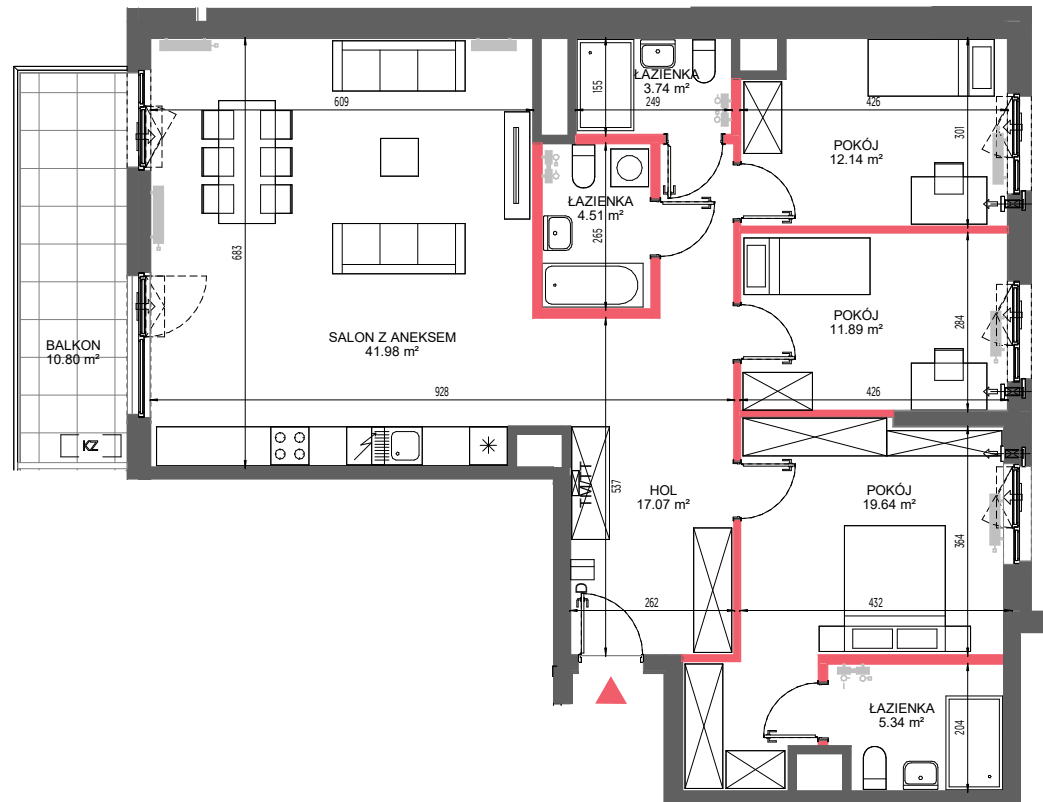
by **CORDIA**

etap	2
budynek	A
mieszkanie nr	136
piętro	6
liczba pokoi	4

ZESTAWIENIE POWIERZCHNI

SALON Z ANEKSEM	41.98 m ²
POKÓJ	19.64 m ²
POKÓJ	11.89 m ²
POKÓJ	12.14 m ²
ŁAZIENKA	5.34 m ²
ŁAZIENKA	4.51 m ²
ŁAZIENKA	3.74 m ²
HOL	17.07 m ²

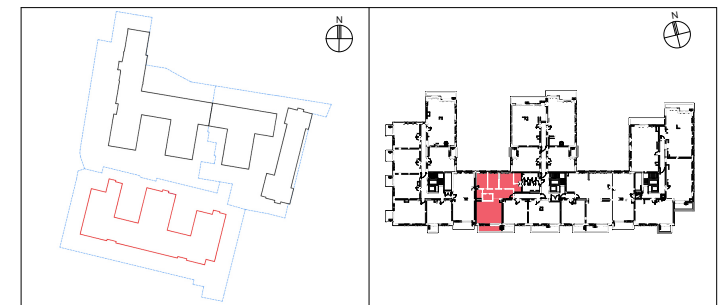
POW. UŻYTKOWA	116.31 m²
POW. PRZEGRÓD	3.96 m ²
RAZEM	120.27 m²
BALKON	10.80 m ²



- nawiewnik ścienny
 - nawiewnik okienny
 - KZ możliwa lokalizacja zewn. jednostki klimatyzacji
 - D domofon
 - tablice mieszkaniowe: elektryczna i teletechniczna
 - grzejnik łazienkowy
 - grzejnik
- Ściany możliwe do rearanżacji
- Ściany niedemontowalne

PLAN SYTUACYJNY

POŁOŻENIE NA KONDYGNACJI



DEWELOPER

CORDIA

www.cordiapolska.pl

PROJEKTANT

HRA

www.hra.pl

Karta ma jedynie znaczenie poglądowe i przedstawia przykładową aranżacją lokalu, mogą wystąpić różnice wymiarów i usytuowania elementów powstałe w trakcie realizacji prac budowlanych. Wymiary pomieszczeń, lokalizację przyborów sanitarnych, rozmieszczenie punktów instalacyjnych itp. podano zgodnie z projektem wykonawczym. Powierzchnia użytkowa lokalu jest określona na podstawie Rozporządzenia Ministra Rozwoju z 11 września 2020r. w sprawie szczegółowego zakresu i formy projektu budowlanego, zgodnie z zasadami zawartymi w polskiej normie PN-ISO 9836:2022-07. Powierzchnia użytkowa lokalu jest obliczana w metrach kwadratowych z dokładnością do dwóch miejsc po przecinku. Przedstawiona aranżacja i wykończenie mają charakter wyłącznie przykładowy, w szczególności jedynie przykładowe - i nie wchodzące w skład oferty oraz wykończenia zbywanego lokalu są elementy aranżacyjne (meble, AGD, elementy dekoracyjne, ozdoby itp.), jak również układ kolorów i sposób malowania. Podstawą obliczenia ceny lokalu, jak też jego powierzchni ujawnionej w księdze wieczystej i stanowiącej podstawę ustalenia związanego z nim udziału w nieruchomości wspólnej, jest wyłącznie powierzchnia użytkowa lokalu, a umieszczona dodatkowo na niniejszej Karcie powierzchnia stanowiąca sumę powierzchni użytkowej oraz powierzchni przegród możliwych do rearanżacji ma służyć wskazaniu powierzchni po wewnętrznym obrysie ścian zewnętrznych lokalu i być pomocna przy zmianie zaproponowanego przez Dewelopera układu ścianek działowych lokalu. Podane na karcie wymiary pomieszczeń są poglądowe, wskazano je zgodnie z projektem wykonawczym (bez uwzględnienia grubości tynków), w świetle pionowych przegród (ścian) w stanie surowym. Karta nie stanowi publicznego zapewnienia Dewelopera co do właściwości lokalu.