

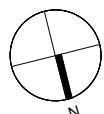
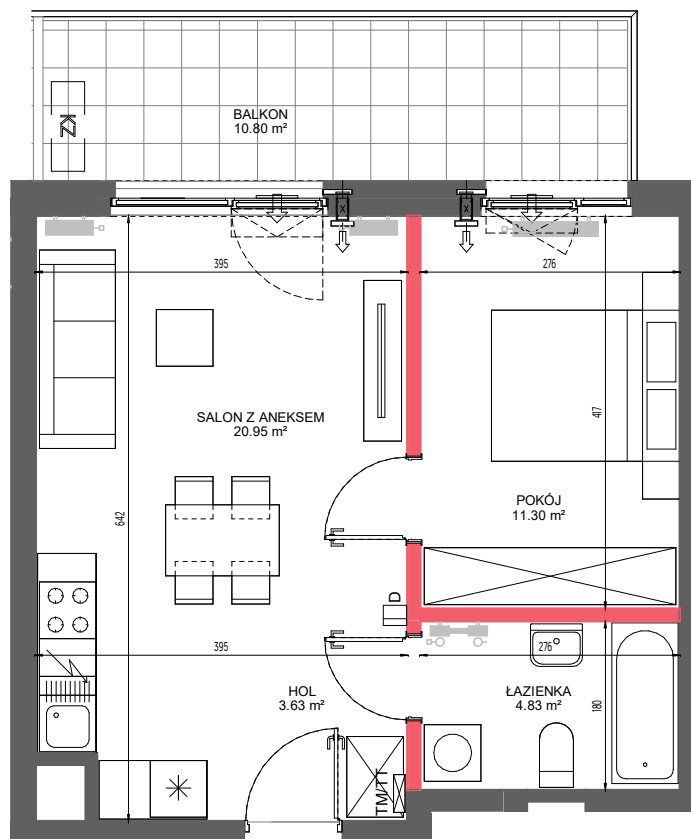
by **CORDIA**

etap	2
budynek	A
mieszkanie nr	114
piętro	4
liczba pokoi	2

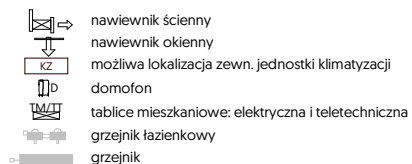
## ZESTAWIENIE POWIERZCHNI

SALON Z ANEKSEM	20.95 m <sup>2</sup>
POKÓJ	11.30 m <sup>2</sup>
ŁAZIENKA	4.83 m <sup>2</sup>
HOL	3.63 m <sup>2</sup>

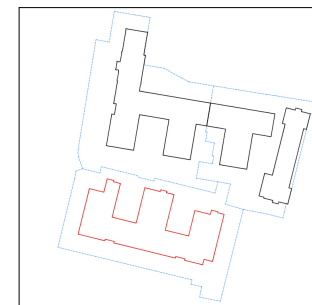
<b>POW. UŻYTKOWA</b>	<b>40.71 m<sup>2</sup></b>
POW. PRZEGRÓD	1.32 m <sup>2</sup>
<b>RAZEM</b>	<b>42.03 m<sup>2</sup></b>
BALKON	10.80 m <sup>2</sup>



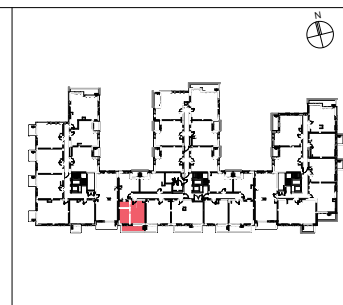
— Ściany możliwe do rearanżacji  
 — Ściany niedemontowalne



PLAN SYTUACYJNY



POŁOŻENIE NA KONDYGNACJI



DEWELOPER

**CORDIA**

www.cordiapolska.pl

PROJEKTANT

**HRA**

www.hra.pl

Karta ma jedynie znaczenie poglądowe i przedstawia przykładową aranżacją lokalu, mogą wystąpić różnice wymiarów i usytuowania elementów powstałe w trakcie realizacji prac budowlanych. Wymiary pomieszczeń, lokalizację przyborów sanitarnych, rozmieszczenie punktów instalacyjnych itp. podano zgodnie z projektem wykonawczym. Powierzchnia użytkowa lokalu jest określona na podstawie Rozporządzenia Ministra Rozwoju z 11 września 2020r. w sprawie szczegółowego zakresu i formy projektu budowlanego, zgodnie z zasadami zawartymi w polskiej normie PN-ISO 9836:2022-07. Powierzchnia użytkowa lokalu jest obliczana w metrach kwadratowych z dokładnością do dwóch miejsc po przecinku. Przedstawiona aranżacja i wykończenie mają charakter wyłącznie przykładowy, w szczególności jedynie przykładowe - i nie wchodzące w skład oferty oraz wykończenia zbywanego lokalu są elementy aranżacyjne (meble, AGD, elementy dekoracyjne, ozdoby itp.), jak również układ kolorów i sposób malowania. Podstawą obliczenia ceny lokalu, jak też jego powierzchni ujawnionej w księdze wieczystej i stanowiącej podstawę ustalenia związanego z nim udziału w nieruchomości wspólnej, jest wyłącznie powierzchnia użytkowa lokalu, a umieszczona dodatkowo na niniejszej Karcie powierzchnia stanowiąca sumę powierzchni użytkowej oraz powierzchni przegród możliwych do rearanżacji ma służyć wskazaniu powierzchni po wewnętrznym obrysie ścian zewnętrznych lokalu i być pomocna przy zmianie zaproponowanego przez Dewelopera układu ścianek działowych lokalu. Podane na karcie wymiary pomieszczeń są poglądowe, wskazano je zgodnie z projektem wykonawczym (bez uwzględnienia grubości tynków), w świetle pionowych przegród (ścian) w stanie surowym. Karta nie stanowi publicznego zapewnienia Dewelopera co do właściwości lokalu.