

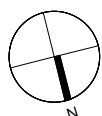
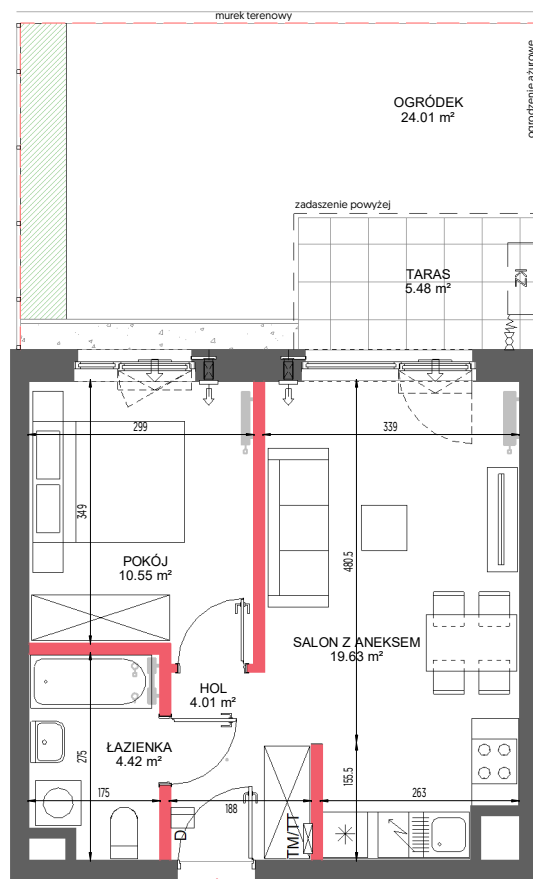
by **CORDIA**

etap	2
budynek	A
mieszkanie nr	059
piętro	parter
liczba pokoi	2

## ZESTAWIENIE POWIERZCHNI

SALON Z ANEKSEM	19.63 m <sup>2</sup>
POKÓJ	10.55 m <sup>2</sup>
ŁAZIENKA	4.42 m <sup>2</sup>
HOL	4.01 m <sup>2</sup>

<b>POW. UŻYTKOWA</b>	<b>38.61 m<sup>2</sup></b>
POW. PRZEGRÓD	1.62 m <sup>2</sup>
<b>RAZEM</b>	<b>40.23 m<sup>2</sup></b>
OGRÓDEK + TARAS	29.49 m <sup>2</sup>

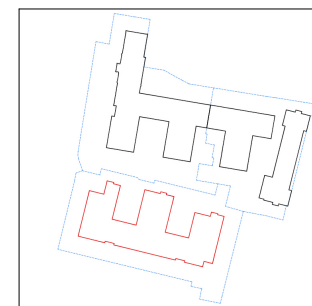


Ściany możliwe do rearanżacji

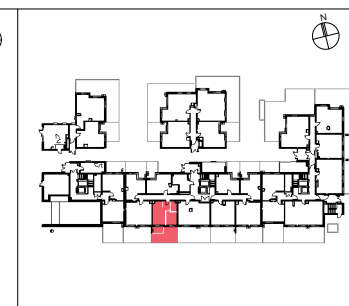
Ściany niedemontowalne

- ogrodzenie
- żywopłot
- opaska żwirowa
- nawiewnik ścienny
- nawiewnik okienny
- możliwa lokalizacja zewn. jednostki klimatyzacji
- domofon
- tablice mieszkaniowe: elektryczna i teletechniczna
- grzejnik łazienkowy
- grzejnik
- złączka do podlewania
- granica ogródka

PLAN SYTUACYJNY



POŁOŻENIE NA KONDYGNACJI



DEWELOPER

**CORDIA**

www.cordiapolska.pl

PROJEKTANT

**HRA**

www.hra.pl

Karta ma jedynie znaczenie poglądowe i przedstawia przykładową aranżacją lokalu, mogą wystąpić różnice wymiarów i usytuowania elementów powstałe w trakcie realizacji prac budowlanych. Wymiary pomieszczeń, lokalizację przyborów sanitarnych, rozmieszczenie punktów instalacyjnych itp. podano zgodnie z projektem wykonawczym. Powierzchnia użytkowa lokalu jest określona na podstawie Rozporządzenia Ministra Rozwoju z 11 września 2020r. w sprawie szczegółowego zakresu i formy projektu budowlanego, zgodnie z zasadami zawartymi w polskiej normie PN-ISO 9836:2022-07. Powierzchnia użytkowa lokalu jest obliczana w metrach kwadratowych z dokładnością do dwóch miejsc po przecinku. Przedstawiona aranżacja i wykończenie mają charakter wyłącznie przykładowy, w szczególności jedynie przykładowe - i nie wchodzące w skład oferty oraz wykończenia zbywanego lokalu są elementy aranżacyjne (meble, AGD, elementy dekoracyjne, ozdoby itp.), jak również układ kolorów i sposób malowania. Podstawą obliczenia ceny lokalu, jak też jego powierzchni ujawnionej w księdze wieczystej i stanowiącej podstawę ustalenia związanego z nim udziału w nieruchomości wspólnej, jest wyłącznie powierzchnia użytkowa lokalu, a umieszczona dodatkowo na niniejszej Karcie powierzchnia stanowiąca sumę powierzchni użytkowej oraz powierzchni przegród możliwych do rearanżacji ma służyć wskazaniu powierzchni po wewnętrznym obrysie ścian zewnętrznych lokalu i być pomocna przy zmianie zaproponowanego przez Dewelopera układu ścianek działowych lokalu. Podane na karcie wymiary pomieszczeń są poglądowe, wskazano je zgodnie z projektem wykonawczym [bez uwzględnienia grubości tynków], w świetle pionowych przegród (ścian) w stanie surowym. Karta nie stanowi publicznego zapewnienia Dewelopera co do właściwości lokalu.