

B1.2.U.2**LOKAL USŁUGOWY I 68,33 m²**

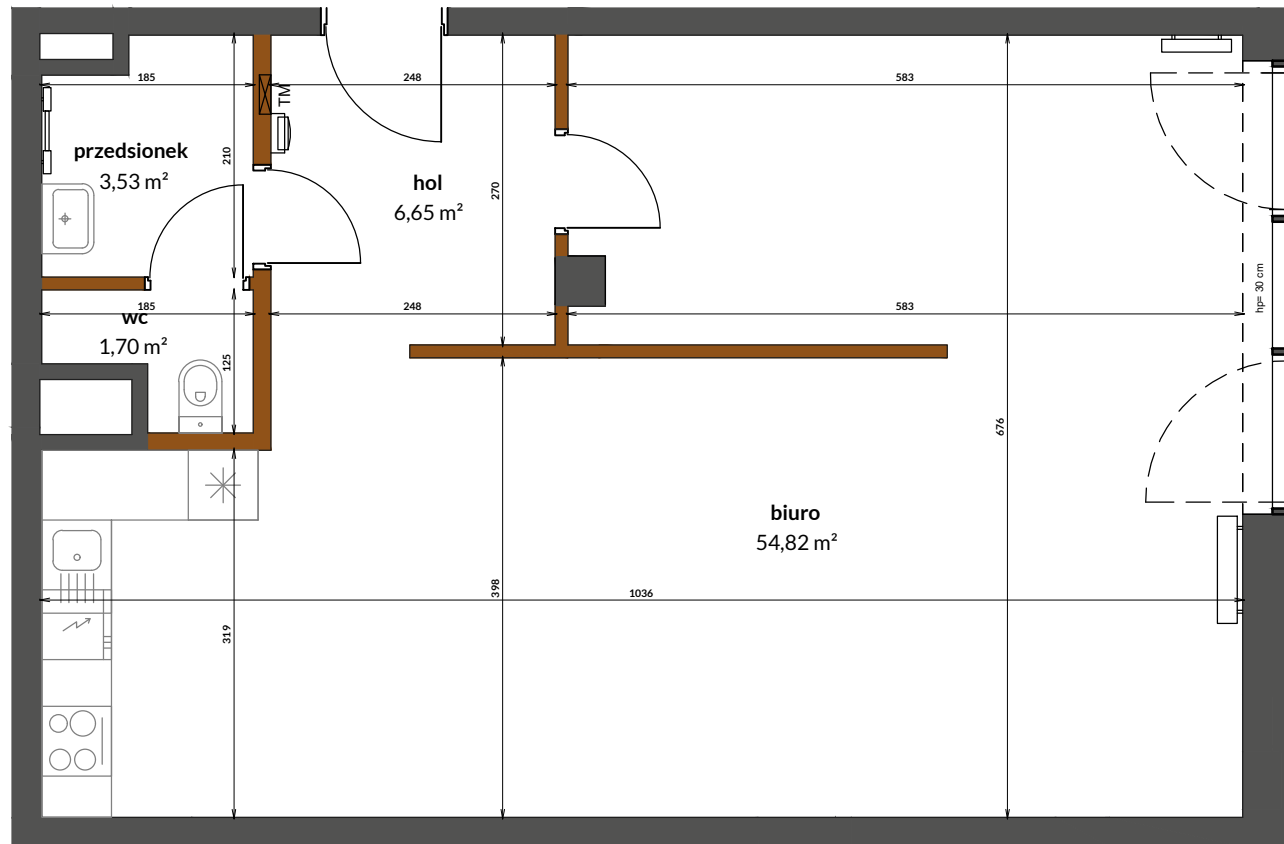
HAFFNERA RESIDENCE

by **CORDIA**

BUDYNEK: **ABC**
LOKAL USŁUGOWY: **B1.2.U.2**
PIĘTRO: **1**

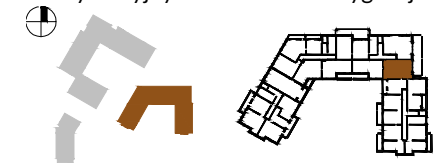
biuro	54,82 m ²
przedsionek	3,53 m ²
wc	1,70 m ²
hol	6,65 m ²

POW. UŻYTKOWA	66,70 m²
POW. PRZEGRÓD	1,63 m²
POW. ROZLICZENIOWA	68,33 m²



- Ściany niedemontowalne
- Ściany możliwe do rearanżacji
- ⊠ grzejnik łazienkowy
- ⊠ grzejnik
- TM tablica usługowa (el. + teletech.)
- ☎ domofon

Plan sytuacyjny Schemat kondygnacji



DEWELOPER

PROJEKTANT

Karta ma jedynie znaczenie poglądowe i przedstawia przykładową aranżacją lokalu, mogą wystąpić różnice wymiarów i usytuowania elementów powstałe w trakcie realizacji prac budowlanych. Wymiary pomieszczeń, lokalizację przyborów sanitarnych, rozmieszczenie punktów instalacyjnych itp. podano zgodnie z projektem wykonawczym/. Powierzchnia użytkowa lokalu jest określona na podstawie Rozporządzenia Ministra Transportu, Budownictwa i Gospodarki Morskiej z dnia 25 kwietnia 2012 r. w sprawie szczegółowego zakresu i formy projektu budowlanego, zgodnie z zasadami zawartymi w polskiej normie PN-ISO 9836:1997. Powierzchnia użytkowa lokalu jest obliczana w metrach kwadratowych z dokładnością do dwóch miejsc po przecinku. Powierzchnia rozliczeniowa została wyliczona zgodnie z zasadami szczegółowo opisanymi w umowie deweloperskiej/przedwstępnej. Przedstawiona aranżacja i wykończenie mają charakter wyłącznie przykładowy, w szczególności jedynie przykładowe - i nie wchodzące w skład oferty oraz wykończenia zbywanego lokalu są elementy aranżacyjne (meble, AGD, elementy dekoracyjne, ozdoby itp.), jak również układ kolorów i sposób malowania. Podane na karcie wymiary pomieszczeń są poglądowe, wskazano je zgodnie z projektem wykonawczym (bez uwzględnienia grubości tynków), w świetle pionowych przegród (ścian) w stanie surowym. Karta nie stanowi publicznego zapewnienia Dewelopera co do właściwości lokalu.