

INWENTARYZACJA POWIERZCHNI LOKALU
Poznań, Maksymiliana Jackowskiego 24 m. 71

modera
by **CORDIA**

Poznań, kwiecień 2024r.

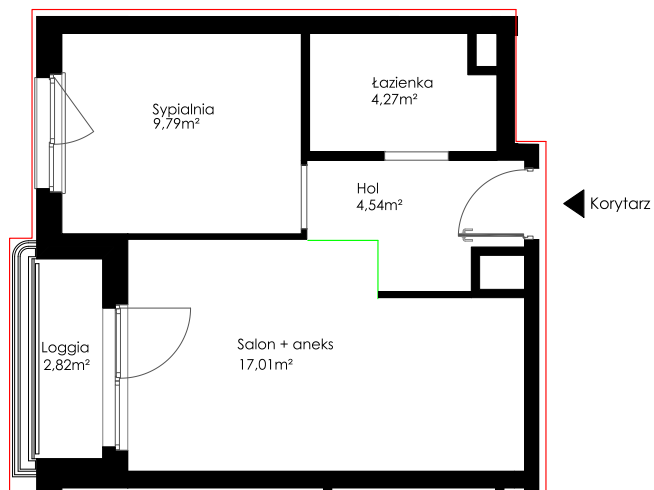
RZUT KONDYGNACJI 7

RZUT LOKALU NR 71

RODZAJ POMIESZCZENIA **POWIERZCHNIA [m²]**

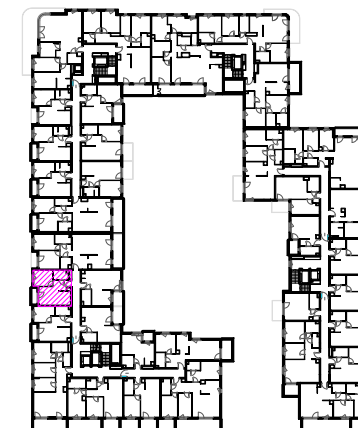
Lokal mieszkalny

35.61



ZESTAWIENIE POWIERZCHNI UŻYTKOWEJ		
Lp.	Nazwa pomieszczenia	Powierzchnia [m ²]
1.	Hol	4,54
2.	Salon + aneks	17,01
3.	Sypialnia	9,79
4.	Łazienka	4,27
Razem		35,61
Loggia		2,82

POW. PRZEGRÓD	1,22m ²
POW. ROZLICZENIOWA	36,83m ²



1. W świetle art.2 ust.2 ustawy z dnia 24 czerwca 1994 roku o własności lokali (t.j. Dz.U. z 2015 roku nr 870, poz. 1892 z późn. zm.) lokal mieszkalny 71 w budynku mieszkalnym nr 24 przy ul. Maksymiliana Jackowskiego w Poznaniu stanowi samodzielny lokal i pod względem technicznym spełnia wymogi stawiane pomieszczeniom na stały pobyt ludzi.

2. Lokal wyposażony jest w instalacje: elektryczną, wodną, kanalizacyjną, wentylacji i c.o.

3. Numeracja budynku jest zgodna z ewidencją gruntów i budynków Miasta Poznania prowadzoną przez ZGİKM GEOPOZ.

4. Powierzchnia użytkowa lokalu została obliczona na podstawie bezpośredniego pomiaru i jest zgodna z Polską Normą PN-ISO9836:2022-07, która to norma unieważnia i zastępuje jej drugie wydanie PN-ISO9836:2015-12. Kryteria co do sposobu określania i obliczania wskaźników powierzchniowych są takie same w obu wyżej wymienionych normach.

5. Balkon/loggia/taras/ogródek nie stanowi części lokalu lub pomieszczenia przynależnego do lokalu. Powierzchnia wskazana informacyjnie, dla potrzeb podziału nieruchomości wspólnej do korzystania.

Powierzchnię obliczył:

Opracował:

Kierownik Budowy
(podpis i pieczęć)