

INWENTARYZACJA POWIERZCHNI LOKALU
Poznań, Maksymiliana Jackowskiego 24 m. 91

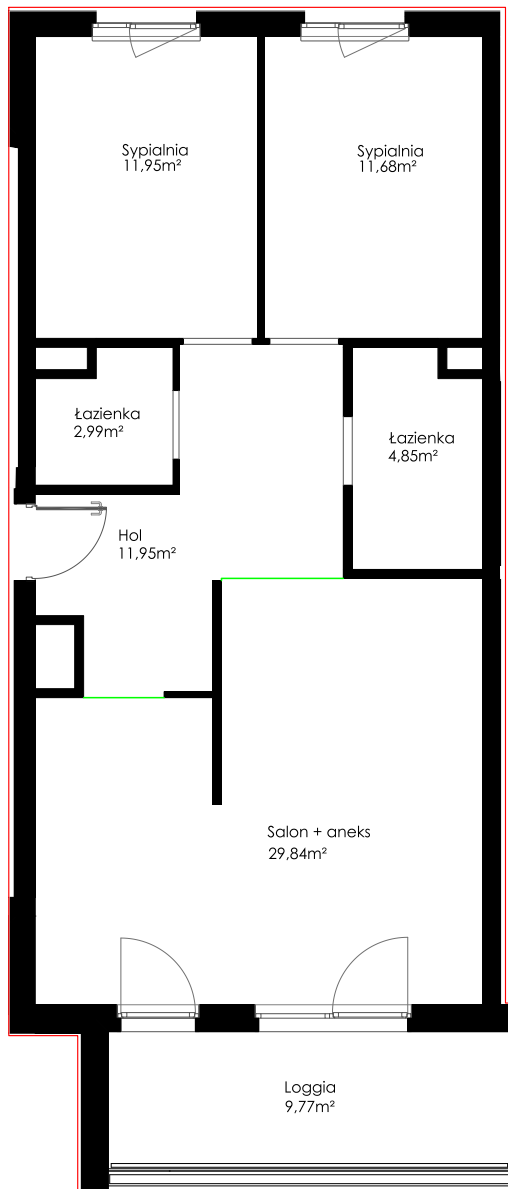
modeva
by **CORDIA**

Poznań, kwiecień 2024r.

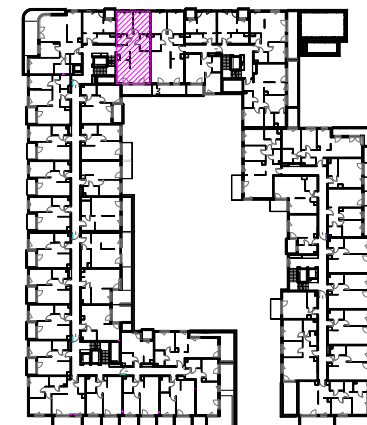
RZUT KONDYGNACJI 2

RZUT LOKALU NR 91

RODZAJ POMIESZCZENIA	POWIERZCHNIA [m ²]
Lokal mieszkalny	73.26



ZESTAWIENIE POWIERZCHNI UŻYTKOWEJ		
Lp.	Nazwa pomieszczenia	Powierzchnia [m ²]
1.	Hol	11,95
2.	Salon + aneks	29,84
3.	Sypialnia	11,95
4.	Sypialnia	11,68
5.	Łazienka	4,85
6.	Łazienka	2,99
Razem		73,26
Loggia		9,77
POW. PRZEGRÓD		2,73m ²
POW. ROZLICZENIOWA		75,99m ²



1. W świetle art.2 ust.2 ustawy z dnia 24 czerwca 1994 roku o własności lokali (t.j. Dz.U. z 2015 roku nr 870, poz. 1892 z późn. zm.) lokal mieszkalny 91 w budynku mieszkalnym nr 24 przy ul. Maksymiliana Jackowskiego w Poznaniu stanowi samodzielny lokal i pod względem technicznym spełnia wymogi stawiane pomieszczeniom na stały pobyt ludzi.
2. Lokal wyposażony jest w instalacje: elektryczną, wodną, kanalizacyjną, wentylacji i c.o.
3. Numeracja budynku jest zgodna z ewidencją gruntów i budynków Miasta Poznania prowadzoną przez ZGikM GEOPOZ.
4. Powierzchnia użytkowa lokalu została obliczona na podstawie bezpośredniego pomiaru i jest zgodna z Polską Normą PN-ISO9836:2022-07, która to norma unieważnia i zastępuje jej drugie wydanie PN-ISO9836:2015-12. Kryteria co do sposobu określania i obliczania wskaźników powierzchniowych są takie same w obu wyżej wymienionych normach.
5. Balkon/loggia/taras/ogródek nie stanowi części lokalu lub pomieszczenia przynależnego do lokalu. Powierzchnia wskazana informacyjnie, dla potrzeb podziału nieruchomości wspólnej do korzystania.

Powierzchnię obliczył:

Opracował:

Kierownik Budowy
(podpis i pieczęć)