

**INWENTARYZACJA POWIERZCHNI LOKALU**  
**Poznań, Maksymiliana Jackowskiego 24 m. 35**

**modeua**  
by **CORDIA**

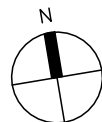
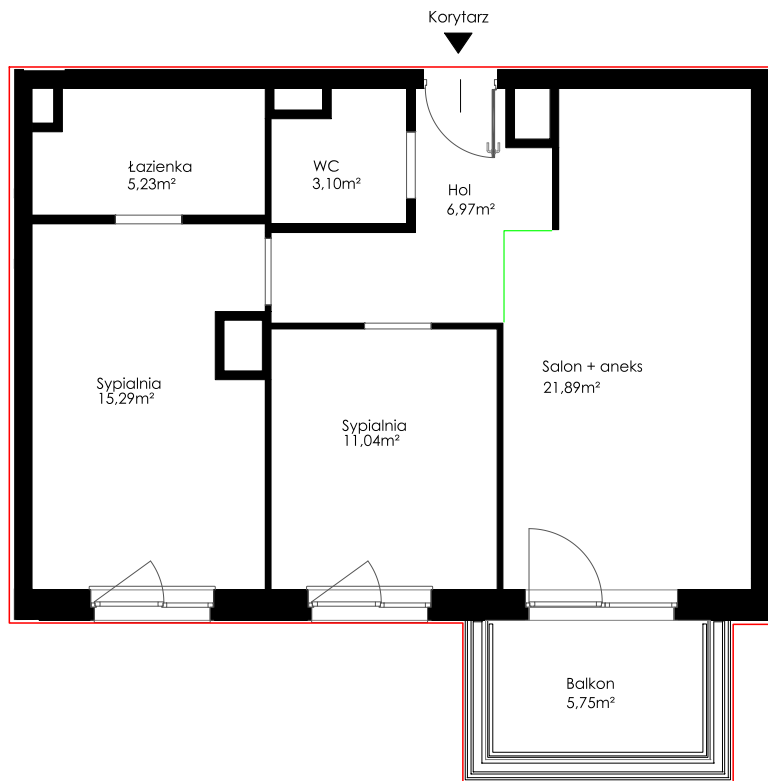
Poznań, kwiecień 2024r.

**RZUT KONDYGNACJI 4**

**RZUT LOKALU NR 35**

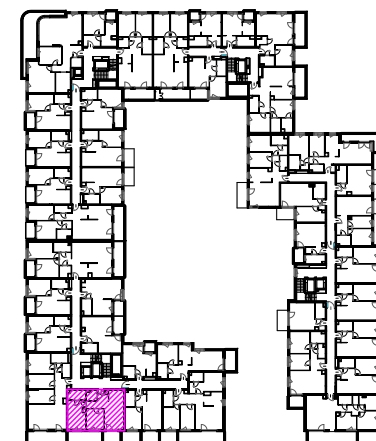
**RODZAJ POMIESZCZENIA**      **POWIERZCHNIA [ m<sup>2</sup> ]**

Lokal mieszkalny      63.52



ZESTAWIENIE POWIERZCHNI UŻYTKOWEJ		
Lp.	Nazwa pomieszczenia	Powierzchnia [m <sup>2</sup> ]
1.	Hol	6,97
2.	Salon + aneks	21,89
3.	Sypialnia	11,04
4.	Sypialnia	15,29
5.	Łazienka	5,23
6.	Łazienka	3,10
Razem		63,52
Balkon		5,75

POW. PRZEGRÓD	2,54m <sup>2</sup>
POW. ROZLICZENIOWA	66,06m <sup>2</sup>



1. W świetle art.2 ust.2 ustawy z dnia 24 czerwca 1994 roku o własności lokali (t.j. Dz.U. z 2015 roku nr 870, poz. 1892 z późn. zm.) lokal mieszkalny 35 w budynku mieszkalnym nr 24 przy ul. Maksymiliana Jackowskiego w Poznaniu stanowi samodzielny lokal i pod względem technicznym spełnia wymogi stawiane pomieszczeniom na stały pobyt ludzi.
2. Lokal wyposażony jest w instalacje: elektryczną, wodną, kanalizacyjną, wentylacji i c.o.
3. Numeracja budynku jest zgodna z ewidencją gruntów i budynków Miasta Poznania prowadzoną przez ZGikM GEOPOZ.
4. Powierzchnia użytkowa lokalu została obliczona na podstawie bezpośredniego pomiaru i jest zgodna z Polską Normą PN-ISO9836:2022-07, która to norma unieważnia i zastępuje jej drugie wydanie PN-ISO9836:2015-12. Kryteria co do sposobu określania i obliczania wskaźników powierzchniowych są takie same w obu wyżej wymienionych normach.
5. Balkon/loggia/taras/ogródek nie stanowi części lokalu lub pomieszczenia przynależnego do lokalu. Powierzchnia wskazana informacyjnie, dla potrzeb podziału nieruchomości wspólnej do korzystania.

Powierzchnię obliczył:

Opracował:

Kierownik Budowy  
(podpis i pieczęć)