

# B2.3.U.4

# LOKAL USŁUGOWY I 41,43 m<sup>2</sup>



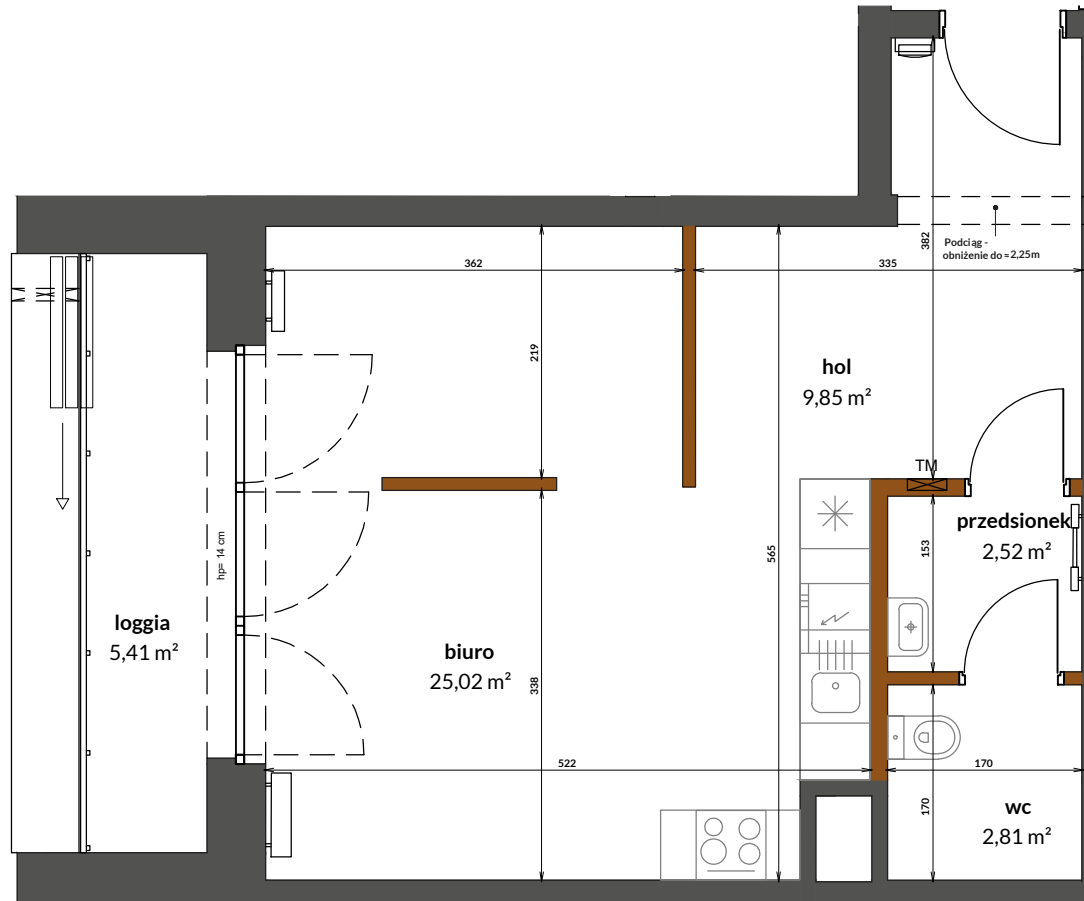
## HAFFNERA RESIDENCE

by **CORDIA**

BUDYNEK: **ABC**  
LOKAL USŁUGOWY: **B2.3.U.4**  
PIĘTRO: **2**

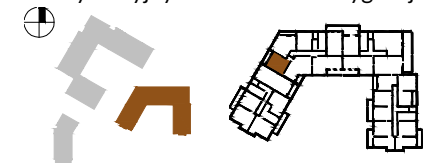
biuro	25,02 m <sup>2</sup>
przedsionek	2,52 m <sup>2</sup>
wc	2,81 m <sup>2</sup>
hol	9,85 m <sup>2</sup>

POW. UŻYTKOWA	40,20 m <sup>2</sup>
POW. PRZEGRÓD	1,23 m <sup>2</sup>
POW. ROZLICZENIOWA	41,43 m <sup>2</sup>
LOGGIA	5,41 m <sup>2</sup>



- Ściany niedemontowalne
- Ściany możliwe do rearanżacji
- ⊞ grzejnik łazienkowy
- ⊞ grzejnik
- TM tablica usługa (el. + teletech.)
- ☎ domofon
- balustrada
- składane szklane zabudowy logii
- ⊞ odpływ

Plan sytuacyjny    Schemat kondygnacji



DEVELOPER

**CORDIA**

PROJEKTANT

**KWADRAT**  
STUDIO ARCHITEKTONICZNE

Karta ma jedynie znaczenie poglądowe i przedstawia przykładową aranżację lokalu, mogą wystąpić różnice wymiarów i usytuowania elementów powstałe w trakcie realizacji prac budowlanych. Wymiary pomieszczeń, lokalizację przyborów sanitarnych, rozmieszczenie punktów instalacyjnych itp. podano zgodnie z projektem wykonawczym/. Powierzchnia użytkowa lokalu jest określona na podstawie Rozporządzenia Ministra Transportu, Budownictwa i Gospodarki Morskiej z dnia 25 kwietnia 2012 r. w sprawie szczegółowego zakresu i formy projektu budowlanego, zgodnie z zasadami zawartymi w polskiej normie PN-ISO 9836:1997. Powierzchnia użytkowa lokalu jest obliczana w metrach kwadratowych z dokładnością do dwóch miejsc po przecinku. Powierzchnia rozliczeniowa została wyliczona zgodnie z zasadami szczegółowo opisanymi w umowie deweloperskiej/przedwstępnej. Przedstawiona aranżacja i wykończenie mają charakter wyłącznie przykładowy, w szczególności jedynie przykładowe - i nie wchodzące w skład oferty oraz wykończenia zbywanego lokalu są elementy aranżacyjne (meble, AGD, elementy dekoracyjne, ozdoby itp.), jak również układ kolorów i sposób malowania. Podane na karcie wymiary pomieszczeń są poglądowe, wskazano je zgodnie z projektem wykonawczym (bez uwzględnienia grubości tynków), w świetle pionowych przegród (ścian) w stanie surowym. Karta nie stanowi publicznego zapewnienia Dewelopera co do właściwości lokalu.