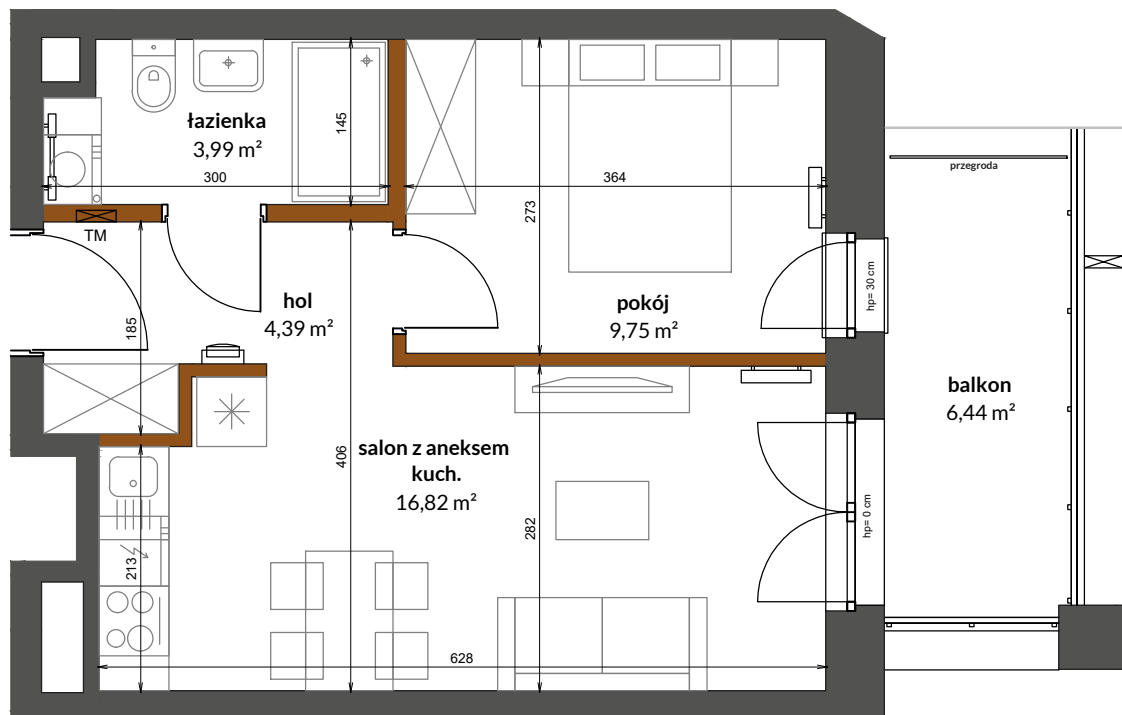


# D.2.3 2 POK OJE | 36,37 m<sup>2</sup>



## H AFFNERA RESIDENCE

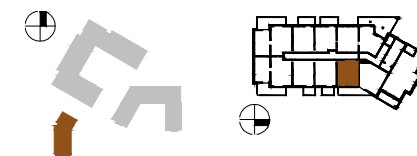
by **CORDIA**

|              |              |
|--------------|--------------|
| BUDYNEK:     | <b>D</b>     |
| MIESZKANIE:  | <b>D.2.3</b> |
| PIĘTRO:      | <b>1</b>     |
| ILOŚĆ POKOI: | <b>2</b>     |

|                       |                      |
|-----------------------|----------------------|
| salon z aneksem kuch. | 16,82 m <sup>2</sup> |
| pokój                 | 9,75 m <sup>2</sup>  |
| łazienka              | 3,99 m <sup>2</sup>  |
| hol                   | 4,39 m <sup>2</sup>  |

|                    |                      |
|--------------------|----------------------|
| POW. UŻYTKOWA      | 34,95 m <sup>2</sup> |
| POW. PRZEGRÓD      | 1,42 m <sup>2</sup>  |
| POW. ROZLICZENIOWA | 36,37 m <sup>2</sup> |
| BALKON             | 6,44 m <sup>2</sup>  |

Plan sytuacyjny    Schemat kondygnacji



- Ścianki niedemontowalne
- Ścianki mo żliwe do rearanżacji
- ▬ grzejnik łazienkowy
- ▬ grzejnik
- TM tablica mieszkaniowa (el. + teletech.)
- ▬ domofon
- ▬ balustrada
- ▬ odpływ

DEVELOPER  
**CORDIA**  
www.cordiapolska.pl

PROJEKTANT  
**KWADRAT**  
STUDIO ARCHITEKTONICZNE

Karta ma jedynie znaczenie poglądowe i przedstawia przykładową aranżację lokalu, mogą wystąpić różnice wymiarów i usytuowania elementów powstałe w trakcie realizacji prac budowlanych. Wymiary pomieszczeń, lokalizację przyborów sanitarnych, rozmieszczenie punktów instalacyjnych itp. podano zgodnie z projektem wykonawczym. Powierzchnia użytkowa lokalu jest określona na podstawie Rozporządzenia Ministra Transportu, Budownictwa i Gospodarki Morskiej z dnia 25 kwietnia 2012 r. w sprawie szczegółowego zakresu i formy projektu budowlanego, zgodnie z zasadami zawartymi w polskiej normie PN-ISO 9836:1997. Powierzchnia użytkowa lokalu jest obliczana w metrach kwadratowych z dokładnością do dwóch miejsc po przecinku. Powierzchnia rozliczeniowa została wyliczona zgodnie z zasadami szczegółowo opisanymi w umowie deweloperskiej/przedwstępnej. Przedstawiona aranżacja i wykończenie mają charakter wyłącznie przykładowy, w szczególności jedynie przykładowe - i nie wchodzące w skład oferty oraz wykończenia zbywanego lokalu są elementy aranżacyjne (meble, AGD, elementy dekoracyjne, ozdoby itp.), jak również układ kolorów i sposób malowania. Podane na karcie wymiary pomieszczeń są poglądowe, wskazano je zgodnie z projektem wykonawczym (bez uwzględnienia grubości tynków), w świetle pionowych przegród (ścian) w stanie surowym. Karta nie stanowi publicznego zapewnienia Dewelopera co do właściwości lokalu.