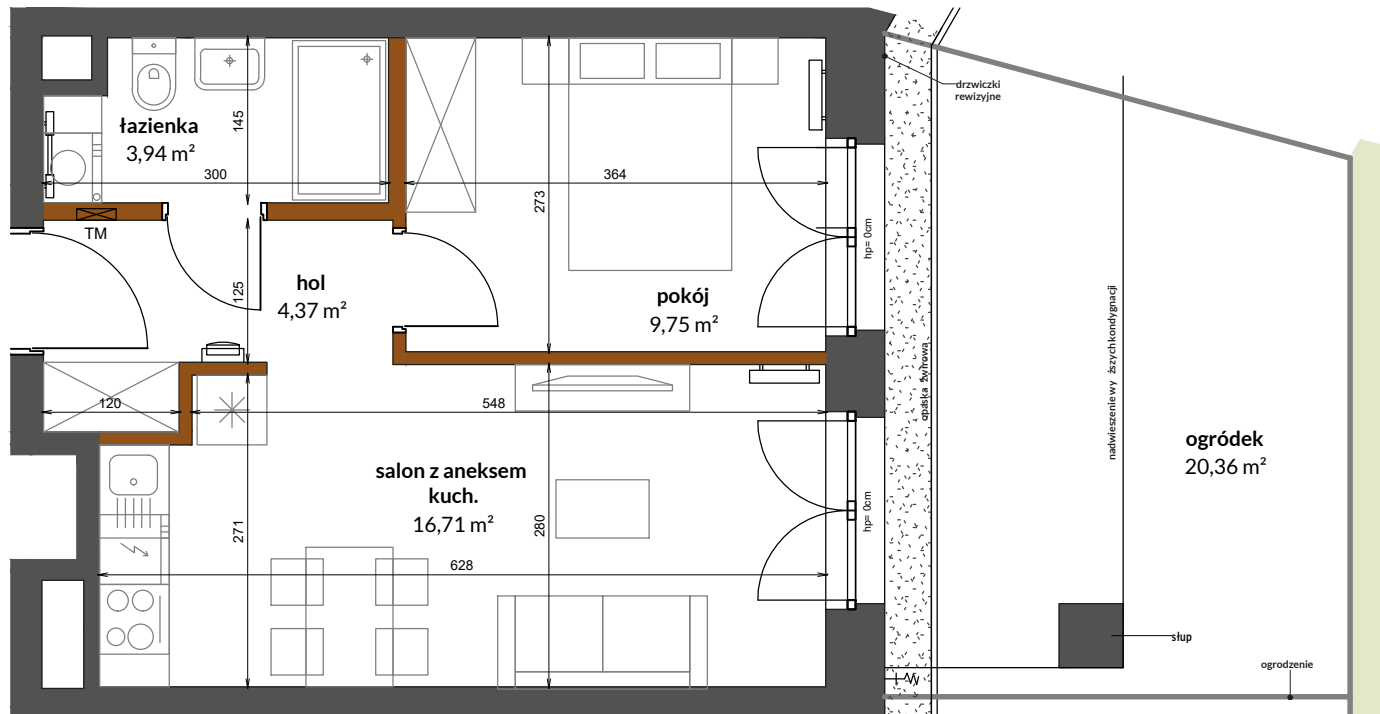


D.1.2 2 POK OJE | 36,20 m²



H H HAFFNERA RESIDENCE

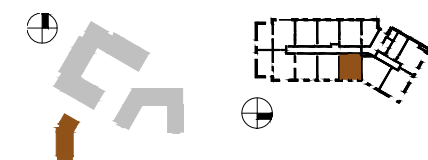
by **CORDIA**

BUDYNEK:	D
MIESZKANIE:	D.1.2
PIĘTRO:	PARTER
ILOŚĆ POKOI:	2

salon z aneksem kuch.	16,71 m ²
pokój	9,75 m ²
łazienka	3,94 m ²
hol	4,37 m ²

POW. UŻYTKOWA	34,77 m ²
POW. PRZEGRÓD	1,43 m ²
POW. ROZLICZENIOWA	36,20 m ²
OGRODEK	20,36 m ²

Plan sytuacyjny Schemat kondygnacji



- Ściany niedemontowalne
- Ściany mo żliwe do rearanżacji
- grzejnik łazienkowy
- grzejnik
- TM tablica mieszkaniowa (el. + teletech.)
- domofon
- zieleń niska
- punkt czerpalny wody

DEVELOPER
CORDIA
www.cordiapolska.pl

PROJEKTANT
KWADRAT
STUDIO ARCHITEKTONICZNE

Karta ma jedynie znaczenie poglądowe i przedstawia przykładową aranżację lokalu, mogą wystąpić różnice wymiarów i usytuowania elementów powstałe w trakcie realizacji prac budowlanych. Wymiary pomieszczeń, lokalizację przyborów sanitarnych, rozmieszczenie punktów instalacyjnych itp. podano zgodnie z projektem wykonawczym. Powierzchnia użytkowa lokalu jest określona na podstawie Rozporządzenia Ministra Transportu, Budownictwa i Gospodarki Morskiej z dnia 25 kwietnia 2012 r. w sprawie szczegółowego zakresu i formy projektu budowlanego, zgodnie z zasadami zawartymi w polskiej normie PN-ISO 9836:1997. Powierzchnia użytkowa lokalu jest obliczana w metrach kwadratowych z dokładnością do dwóch miejsc po przecinku. Powierzchnia rozliczeniowa została wyliczona zgodnie z zasadami szczegółowo opisanymi w umowie deweloperskiej/przedwstępnej. Przedstawiona aranżacja i wykończenie mają charakter wyłącznie przykładowy, w szczególności jedynie przykładowe - i nie wchodzące w skład oferty oraz wykończenia zbywanego lokalu są elementy aranżacyjne (meble, AGD, elementy dekoracyjne, ozdoby itp.), jak również układ kolorów i sposób malowania. Podane na karcie wymiary pomieszczeń są poglądowe, wskazano je zgodnie z projektem wykonawczym (bez uwzględnienia grubości tynków), w świetle pionowych przegród (ścian) w stanie surowym. Karta nie stanowi publicznego zapewnienia Dewelopera co do właściwości lokalu.