

budynek	B
mieszkanie nr	60
piętro	VI
liczba pokoi	2

ZESTAWIENIE POWIERZCHNI

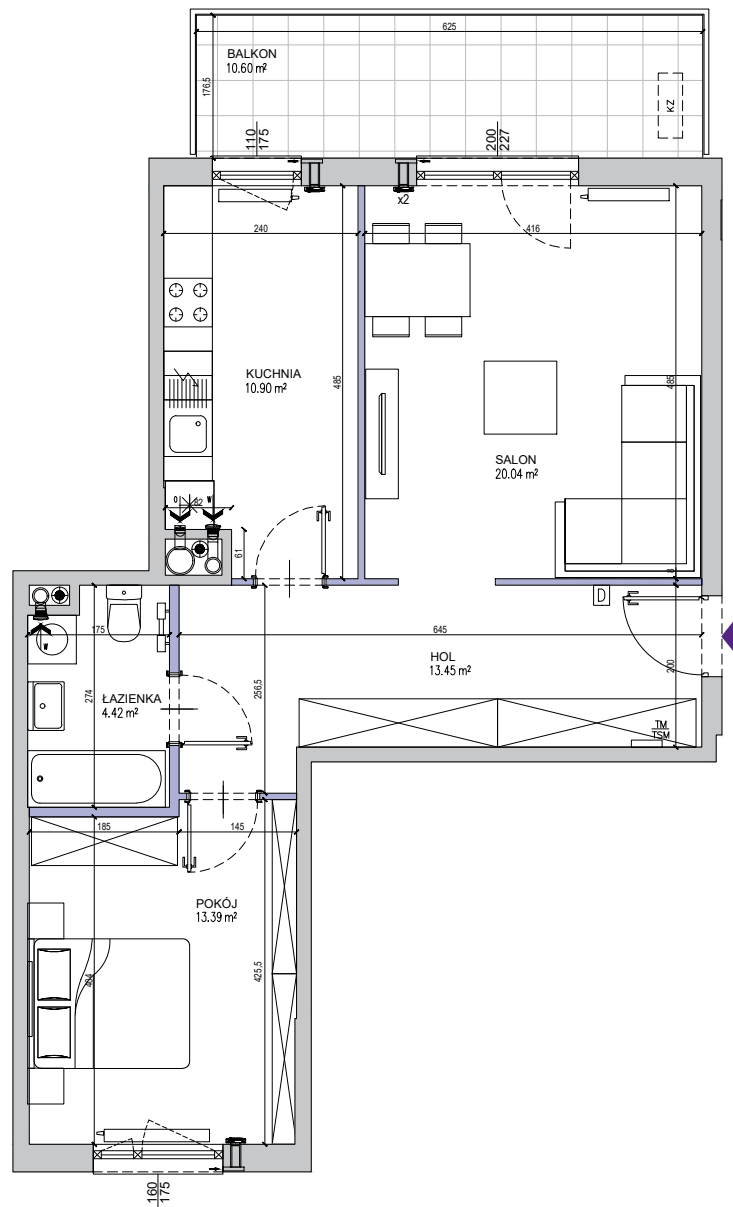
SALON	20,04 m ²
KUCHNIA	10,90 m ²
POKÓJ	13,39 m ²
ŁAZIENKA	4,42 m ²
HOL	13,45 m ²



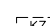


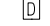

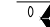
POW. UŻYTKOWA	62,20 m²
----------------------	----------------------------

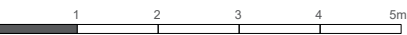
POW. PRZEGRÓD	1,87 m²
----------------------	---------------------------

POW. ROZLICZENIOWA	64,07 m²
---------------------------	----------------------------

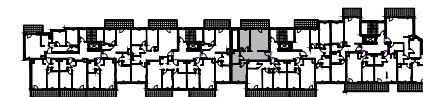
BALKON	10,60 m ²
--------	----------------------



-  ściany niedemontowalne
-  ściany możliwe do rearanżacji
-  możliwa lokalizacja jednostki zewnętrznej klimatyzacji
-  tablica mieszkaniowa elektryczna i telekomunikacyjna
-  domofon
-  nawiewnik
-  wywiew wentylacji mechanicznej (okap)
-  kratka wentylacyjna

SKALA: 

POŁOŻENIE NA KONDYGNACJI



DZIAŁKA

