

budynek	B
mieszkanie nr	37
piętro	I
liczba pokoi	3

ZESTAWIENIE POWIERZCHNI

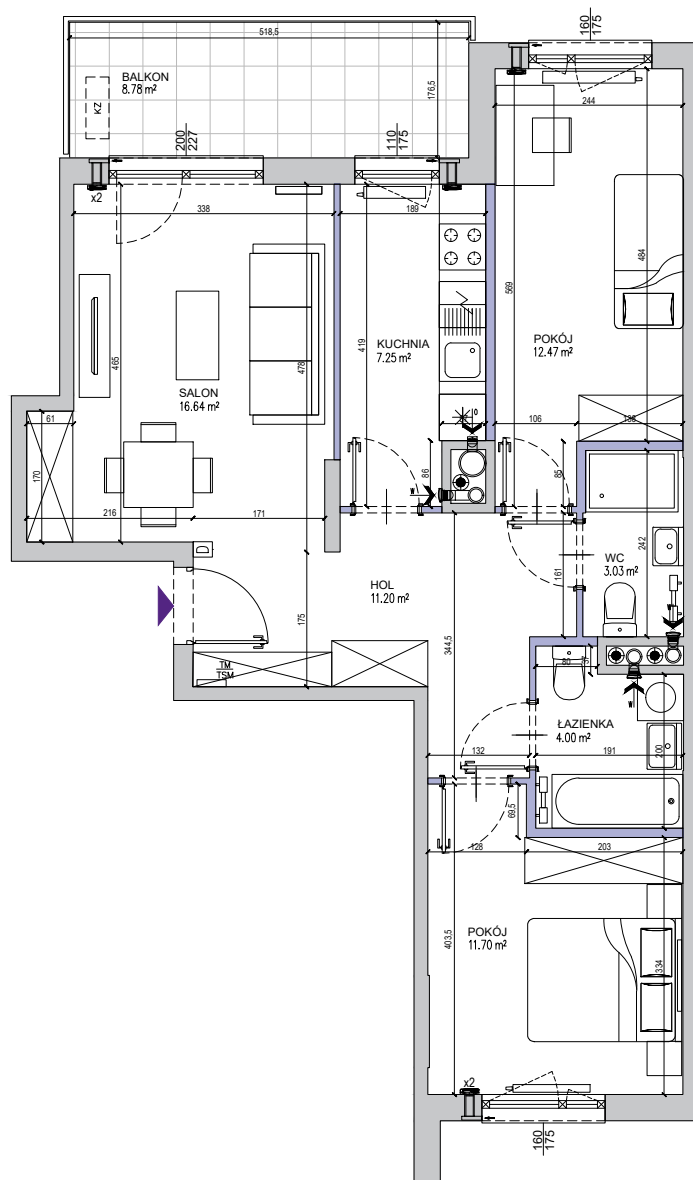
SALON	16,64 m ²
KUCHNIA	7,25 m ²
POKÓJ	12,47 m ²
POKÓJ	11,70 m ²
ŁAZIENKA	4,00 m ²
WC	3,03 m ²
HOL	11,20 m ²



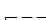
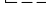
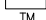
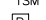


POW. UŻYTKOWA	66,29 m²
----------------------	----------------------------

POW. PRZEGRÓD	2,50 m²
----------------------	---------------------------

POW. ROZLICZENIOWA	68,79 m²
---------------------------	----------------------------

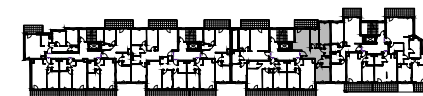
BALKON	8,78m ²
--------	--------------------



-  ściany niedemontowalne
-  ściany możliwe do rearanżacji
-  możliwa lokalizacja jednostki zewnętrznej klimatyzacji
-  tablica mieszkaniowa elektryczna i telekomunikacyjna
-  domofon
-  nawiewnik
-  wywiew wentylacji mechanicznej (okap)
-  kratka wentylacyjna

SKALA: 0 1 2 3 4 5m

POŁOŻENIE NA KONDYGNACJI



DZIAŁKA

