

INWENTARYZACJA POWIERZCHNI LOKALU
Poznań, Maksymiliana Jackowskiego 24 m. 86

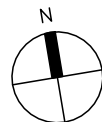
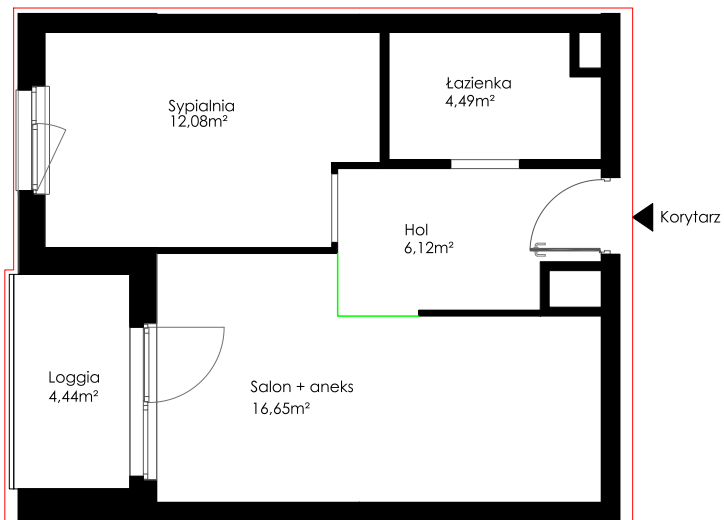
modeva
by **CORDIA**

Poznań, kwiecień 2024r.

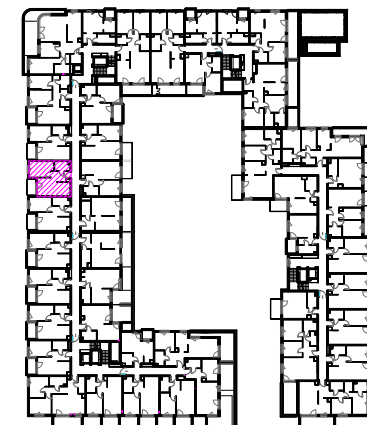
RZUT KONDYGNACJI 2

RZUT LOKALU NR 86

RODZAJ POMIESZCZENIA	POWIERZCHNIA [m ²]
Lokal mieszkalny	39,34



ZESTAWIENIE POWIERZCHNI UŻYTKOWEJ		
Lp.	Nazwa pomieszczenia	Powierzchnia [m ²]
1.	Hol	6,12
2.	Salon + aneks	16,65
3.	Sypialnia	12,08
4.	łazienka	4,49
Razem		39,34
Loggia		4,44
POW. PRZEGRÓD		1,33m ²
POW. ROZLICZENIOWA		40,67m ²



1. W świetle art.2 ust.2 ustawy z dnia 24 czerwca 1994 roku o własności lokali (t.j. Dz.U. z 2015 roku nr 870, poz. 1892 z późn. zm.) lokal mieszkalny 86 w budynku mieszkalnym nr 24 przy ul. Maksymiliana Jackowskiego w Poznaniu stanowi samodzielny lokal i pod względem technicznym spełnia wymogi stawiane pomieszczeniom na stały pobyt ludzi.
2. Lokal wyposażony jest w instalacje: elektryczną, wodną, kanalizacyjną, wentylacji i c.o.
3. Numeracja budynku jest zgodna z ewidencją gruntów i budynków Miasta Poznania prowadzoną przez ZGIKM GEOPOZ.
4. Powierzchnia użytkowa lokalu została obliczona na podstawie bezpośredniego pomiaru i jest zgodna z Polską Normą PN-ISO9836:2022-07, która to norma unieważnia i zastępuje jej drugie wydanie PN-ISO9836:2015-12. Kryteria co do sposobu określania i obliczania wskaźników powierzchniowych są takie same w obu wyżej wymienionych normach.
5. Balkon/loggia/taras/ogródek nie stanowi części lokalu lub pomieszczenia przynależnego do lokalu. Powierzchnia wskazana informacyjnie, dla potrzeb podziału nieruchomości wspólnej do korzystania.

Powierzchnię obliczył:

Opracował:

Kierownik Budowy
(podpis i pieczęć)