

INWENTARYZACJA POWIERZCHNI LOKALU
Poznań, Maksymiliana Jackowskiego 24 m. 253

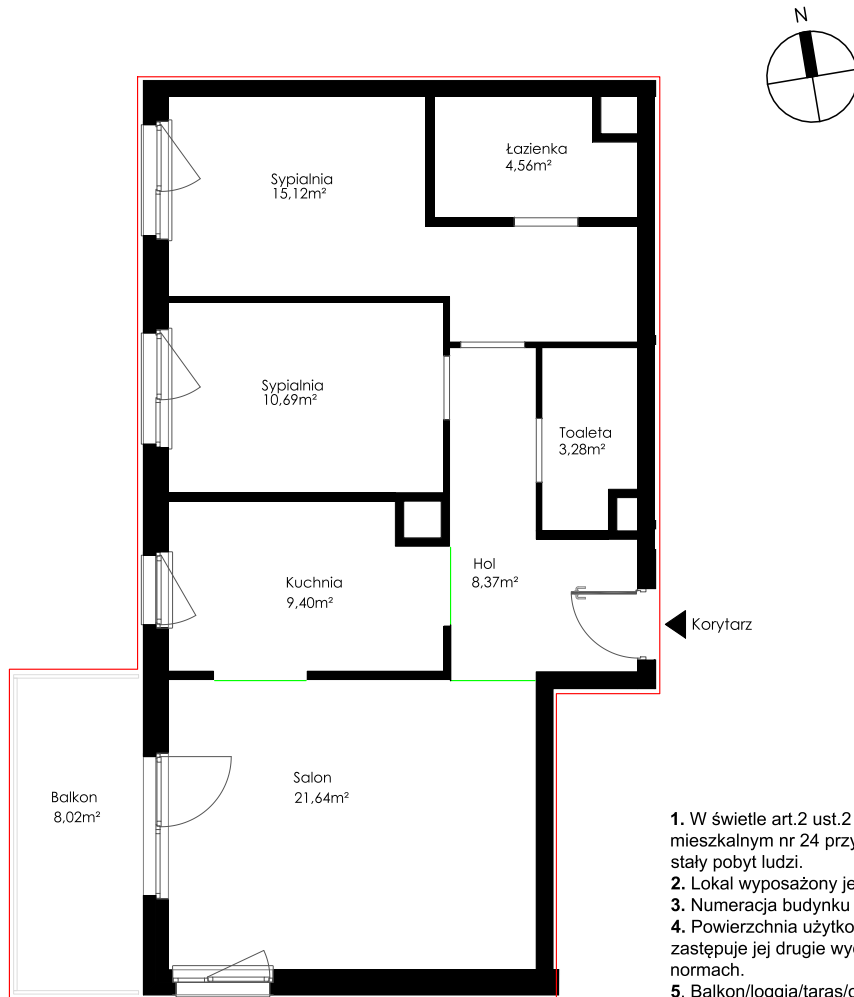
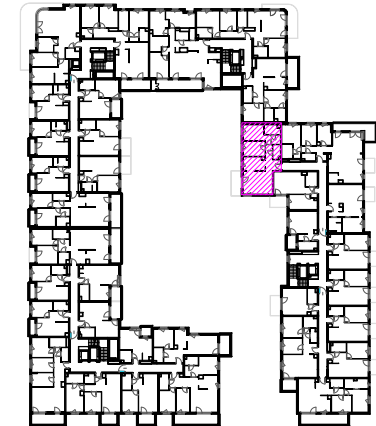
modera
by **CORDIA**

Poznań, kwiecień 2024r.

RZUT KONDYGNACJI 7

RZUT LOKALU NR 253

RODZAJ POMIESZCZENIA	POWIERZCHNIA [m ²]
Lokal mieszkalny	73.06



ZESTAWIENIE POWIERZCHNI UŻYTKOWEJ		
Lp.	Nazwa pomieszczenia	Powierzchnia [m ²]
1.	Hol	8,37
2.	Salon	21,64
3.	Kuchnia	9,40
4.	Sypialnia	15,12
5.	Sypialnia	10,69
6.	Łazienka	4,56
7.	Toaleta	3,28
Razem		73,06
Balkon		8,02

POW. PRZEGRÓD	3,48m ²
POW. ROZLICZENIOWA	76,54m ²

1. W świetle art.2 ust.2 ustawy z dnia 24 czerwca 1994 roku o własności lokali (t.j. Dz.U. z 2015 roku nr 870, poz. 1892 z późn. zm.) lokal mieszkalny 253 w budynku mieszkalnym nr 24 przy ul. Maksymiliana Jackowskiego w Poznaniu stanowi samodzielny lokal i pod względem technicznym spełnia wymogi stawiane pomieszczeniom na stały pobyt ludzi.
2. Lokal wyposażony jest w instalacje: elektryczną, wodną, kanalizacyjną, wentylacji i c.o.
3. Numeracja budynku jest zgodna z ewidencją gruntów i budynków Miasta Poznania prowadzoną przez ZGIKM GEOPOZ.
4. Powierzchnia użytkowa lokalu została obliczona na podstawie bezpośredniego pomiaru i jest zgodna z Polską Normą PN-ISO9836:2022-07, która to norma unieważnia i zastępuje jej drugie wydanie PN-ISO9836:2015-12. Kryteria co do sposobu określania i obliczania wskaźników powierzchniowych są takie same w obu wyżej wymienionych normach.
5. Balkon/loggia/taras/ogródek nie stanowi części lokalu lub pomieszczenia przynależnego do lokalu. Powierzchnia wskazana informacyjnie, dla potrzeb podziału nieruchomości wspólnej do korzystania.

Powierzchnię obliczył:

Opracował:

Kierownik Budowy
(podpis i pieczęć)