

INWENTARYZACJA POWIERZCHNI LOKALU
Poznań, Maksymiliana Jackowskiego 24 m. 23

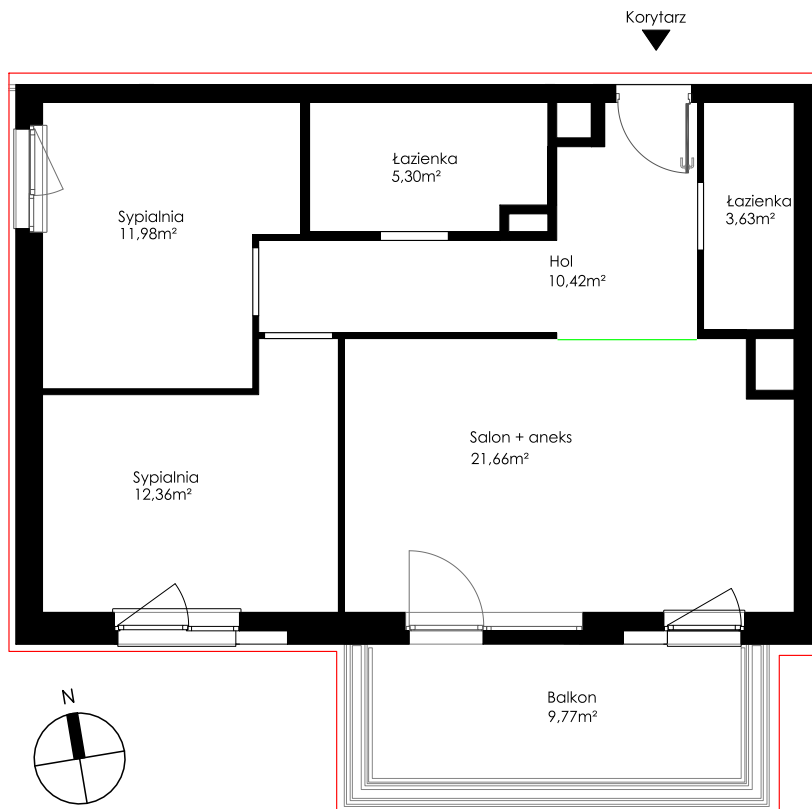
modeua
by CORDIA

Poznań, kwiecień 2024r.

RZUT KONDYGNACJI 3

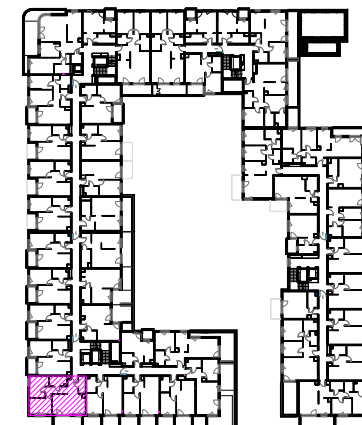
RZUT LOKALU NR 23

RODZAJ POMIESZCZENIA	POWIERZCHNIA [m ²]
Lokal mieszkalny	65,35



ZESTAWIENIE POWIERZCHNI UŻYTKOWEJ		
Lp.	Nazwa pomieszczenia	Powierzchnia [m ²]
1.	Hol	10,42
2.	Salon + aneks	21,66
3.	Sypialnia	11,98
4.	Sypialnia	12,36
5.	Łazienka	5,30
6.	Łazienka	3,63
Razem		65,35
Balkon		9,77

POW. PRZEGRÓD	2,83m ²
POW. ROZLICZENIOWA	68,18m ²



1. W świetle art.2 ust.2 ustawy z dnia 24 czerwca 1994 roku o własności lokali (t.j. Dz.U. z 2015 roku nr 870, poz. 1892 z późn. zm.) lokal mieszkalny 23 w budynku mieszkalnym nr 24 przy ul. Maksymiliana Jackowskiego w Poznaniu stanowi samodzielny lokal i pod względem technicznym spełnia wymogi stawiane pomieszczeniom na stały pobyt ludzi.
2. Lokal wyposażony jest w instalacje: elektryczną, wodną, kanalizacyjną, wentylacji i c.o.
3. Numeracja budynku jest zgodna z ewidencją gruntów i budynków Miasta Poznania prowadzoną przez ZGiKM GEOPOZ.
4. Powierzchnia użytkowa lokalu została obliczona na podstawie bezpośredniego pomiaru i jest zgodna z Polską Normą PN-ISO9836:2022-07, która to norma unieważnia i zastępuje jej drugie wydanie PN-ISO9836:2015-12. Kryteria co do sposobu określania i obliczania wskaźników powierzchniowych są takie same w obu wyżej wymienionych normach.
5. Balkon/loggia/taras/ogródek nie stanowi części lokalu lub pomieszczenia przynależnego do lokalu. Powierzchnia wskazana informacyjnie, dla potrzeb podziału nieruchomości wspólnej do korzystania.

Powierzchnię obliczył:

Opracował:

Kierownik Budowy
(podpis i pieczęć)