

**INWENTARYZACJA POWIERZCHNI LOKALU**  
**Poznań, Maksymiliana Jackowskiego 24 m. 239**

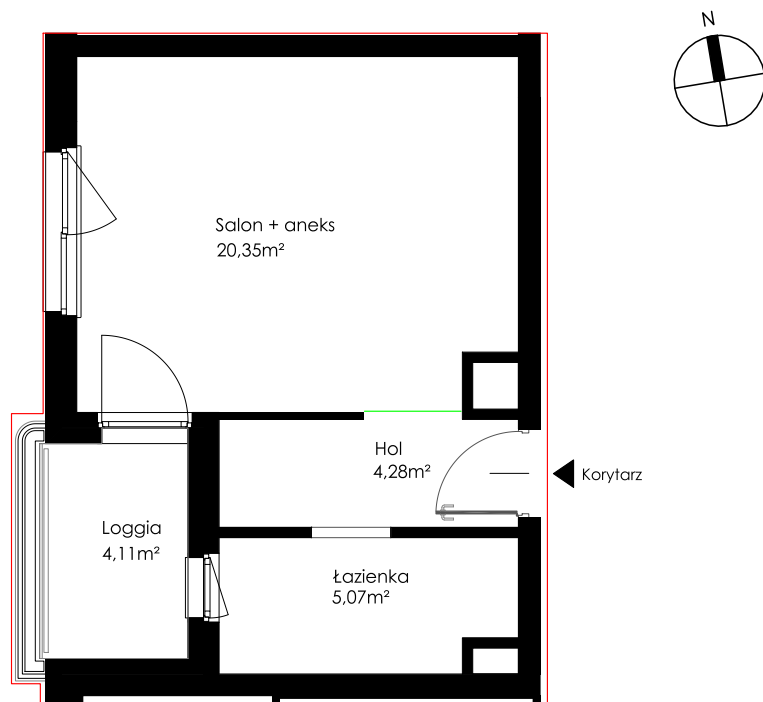
**modeua**  
by **CORDIA**

Poznań, kwiecień 2024r.

**RZUT KONDYGNACJI 6**

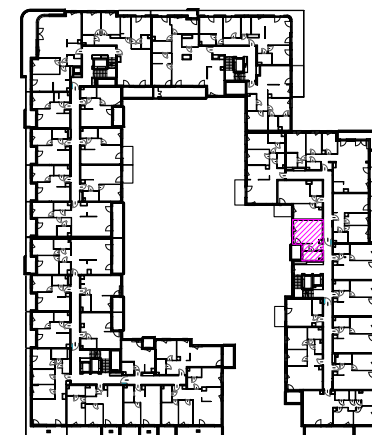
**RZUT LOKALU NR 239**

RODZAJ POMIESZCZENIA	POWIERZCHNIA [m <sup>2</sup> ]
Lokal mieszkalny	29.70



ZESTAWIENIE POWIERZCHNI UŻYTKOWEJ		
Lp.	Nazwa pomieszczenia	Powierzchnia [m <sup>2</sup> ]
1.	Hol	4,28
2.	Salon + aneks	20,35
3.	łazienka	5,07
Razem		29,70
Loggia		4,11

POW. PRZEGRÓD	0,74m <sup>2</sup>
POW. ROZLICZENIOWA	30,44m <sup>2</sup>



1. W świetle art.2 ust.2 ustawy z dnia 24 czerwca 1994 roku o własności lokali (t.j. Dz.U. z 2015 roku nr 870, poz. 1892 z późn. zm.) lokal mieszkalny 239 w budynku mieszkalnym nr 24 przy ul. Maksymiliana Jackowskiego w Poznaniu stanowi samodzielny lokal i pod względem technicznym spełnia wymogi stawiane pomieszczeniom na stały pobyt ludzi.
2. Lokal wyposażony jest w instalacje: elektryczną, wodną, kanalizacyjną, wentylacji i c.o.
3. Numeracja budynku jest zgodna z ewidencją gruntów i budynków Miasta Poznania prowadzoną przez ZGIKM GEOPOZ.
4. Powierzchnia użytkowa lokalu została obliczona na podstawie bezpośredniego pomiaru i jest zgodna z Polską Normą PN-ISO9836:2022-07, która to norma unieważnia i zastępuje jej drugie wydanie PN-ISO9836:2015-12. Kryteria co do sposobu określania i obliczania wskaźników powierzchniowych są takie same w obu wyżej wymienionych normach.
5. Balkon/loggia/teras/ogródek nie stanowi części lokalu lub pomieszczenia przynależnego do lokalu. Powierzchnia wskazana informacyjnie, dla potrzeb podziału nieruchomości wspólnej do korzystania.

Powierzchnię obliczył:

Opracował:

Kierownik Budowy  
(podpis i pieczęćka)