

B1.1.U.2

LOKAL USŁUGOWY I 132,28 m²

Lokal usługowy z możliwością montażu klimatyzacji z dedykowanym miejscem na jednostkę zewnętrzną zlokalizowaną w garażu



HAFFNERA RESIDENCE

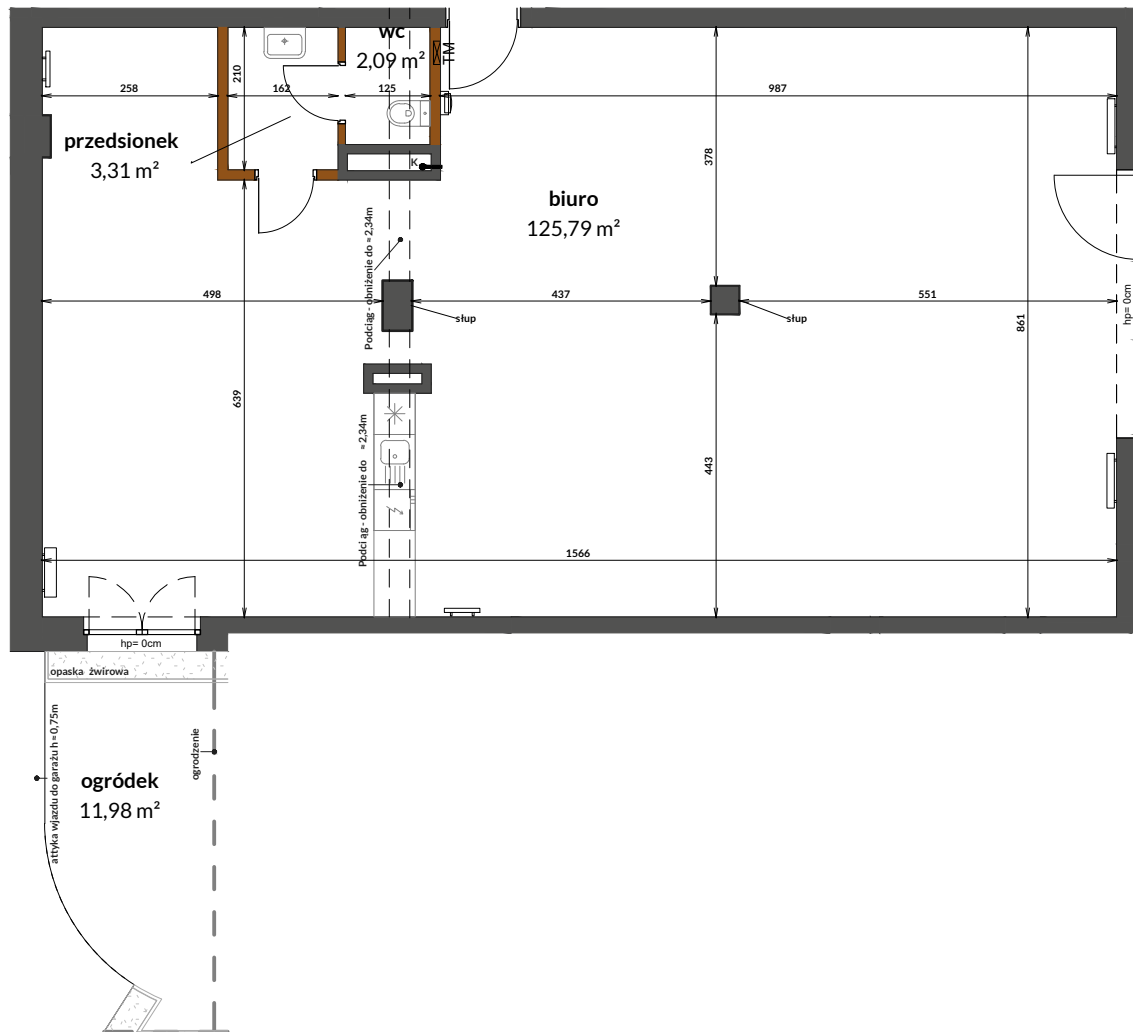
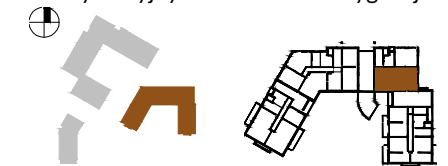
by **CORDIA**

BUDYNEK: **ABC**
LOKAL USŁUGOWY: **B1.1.U.2**
PIĘTRO: **PARTER**

biuro 125,79 m²
przedsionek 3,31 m²
wc 2,09 m²

POW. UŻYTKOWA 131,19 m²
POW. PRZEGRÓD 1,09 m²
POW. ROZLICZENIOWA 132,28 m²
OGRÓDEK 11,98 m²

Plan sytuacyjny Schemat kondygnacji



- Ścianki niedemontowalne
- Ścianki możliwe do rearanżacji
- grzejnik łazienkowy
- grzejnik
- TM tablica usługowa (el. + teletech.)
- domofon
- króciec do podłączenia klimatyzacji

DEWELOPER

CORDIA

PROJEKTANT

KWADRAT
STUDIO ARCHITEKTONICZNE

Karta ma jedynie znaczenie poglądowe i przedstawia przykładową aranżacją lokalu, mogą wystąpić różnice wymiarów i usytuowania elementów powstałe w trakcie realizacji prac budowlanych. Wymiary pomieszczeń, lokalizację przyborów sanitarnych, rozmieszczenie punktów instalacyjnych itp. podano zgodnie z projektem wykonawczym/. Powierzchnia użytkowa lokalu jest określona na podstawie Rozporządzenia Ministra Transportu, Budownictwa i Gospodarki Morskiej z dnia 25 kwietnia 2012 r. w sprawie szczegółowego zakresu i formy projektu budowlanego, zgodnie z zasadami zawartymi w polskiej normie PN-ISO 9836:1997. Powierzchnia użytkowa lokalu jest obliczana w metrach kwadratowych z dokładnością do dwóch miejsc po przecinku. Powierzchnia rozliczeniowa została wyliczona zgodnie z zasadami szczegółowo opisanymi w umowie deweloperskiej/przedwstępnej. Przedstawiona aranżacja i wykończenie mają charakter wyłącznie przykładowy, w szczególności jedynie przykładowe - i nie wchodzące w skład oferty oraz wykończenia zbywanego lokalu są elementy aranżacyjne (meble, AGD, elementy dekoracyjne, ozdoby itp.), jak również układ kolorów i sposób malowania. Podane na karcie wymiary pomieszczeń są poglądowe, wskazano je zgodnie z projektem wykonawczym (bez uwzględnienia grubości tynków), w świetle pionowych przegród (ścian) w stanie surowym. Karta nie stanowi publicznego zapewnienia Dewelopera co do właściwości lokalu.