

# modeva

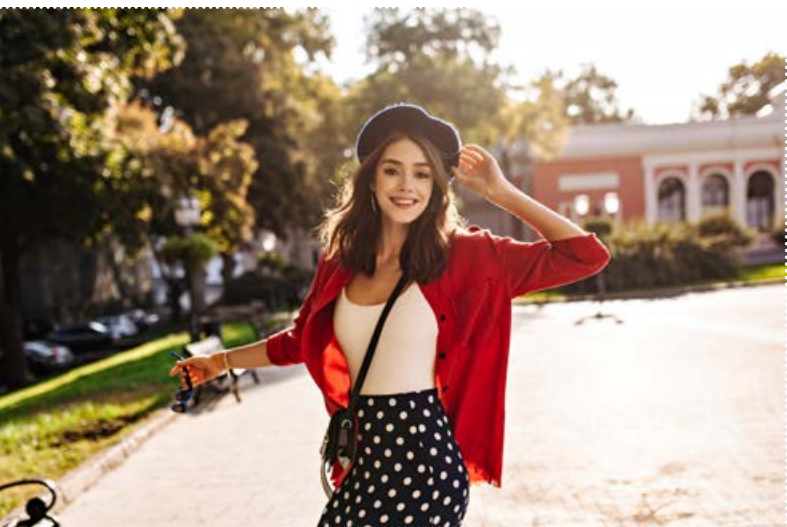
by **CORDIA**



# MODENA wraca do mody

# modena

by CORDIA



Spośród wielu **symboli Poznania**, jeden był najmodniejszy. Który? Oczywiście zakłady odzieżowe „**Modena**”. Przez wiele lat w tym miejscu sztyto ubrania, które wyznaczały modowe trendy w Polsce. Tutaj pracowały najlepsze szwaczki, krawcowe, projektantki i projektanci ubrań.

Dziś, dokładnie w tym samym miejscu, **w najmodniejszej dzielnicy Poznania**, można zamieszkać na „skrojonym na miarę” miejskiego stylu życia, nowym osiedlu **Modena by Cordia**.



# MIESZKANIE NA JEŻYCACH jest trendy!

# modena

by **CORDIA**

15 min

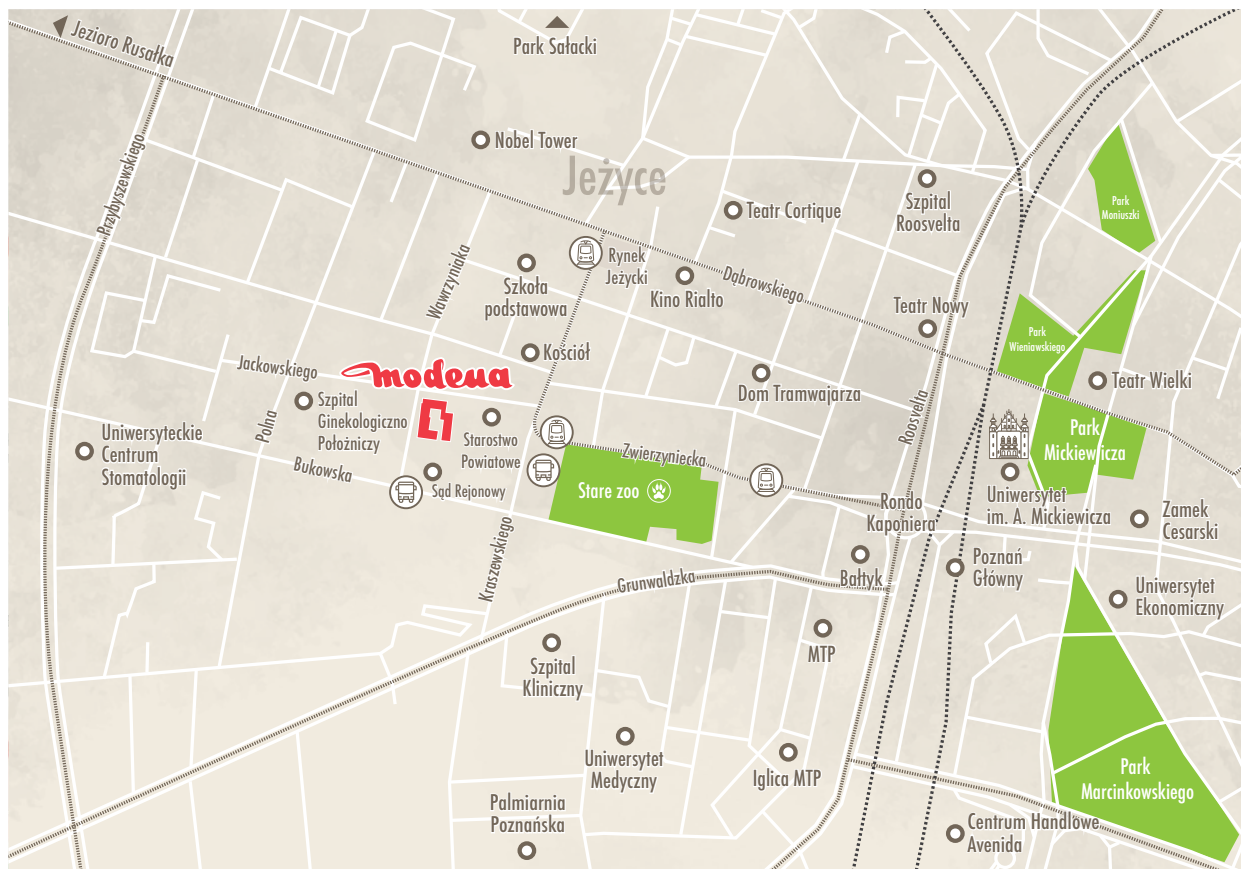


50+  
knajpek  
kawiarni  
restauracji

20+  
szkół  
przedszkoli  
żłobków



kina  
galerie  
teatry



Położona niemal w **centrum Poznania** dzielnica, jest wyznacznikiem i kreatorem trendów. W sąsiedztwie Modeny znajdują się najpopularniejsze **restauracje, kawiarnie i przytulne knajpki**. Głód kultury zaspokoją **kino, teatr i biblioteka** znajdujące się nieopodal.



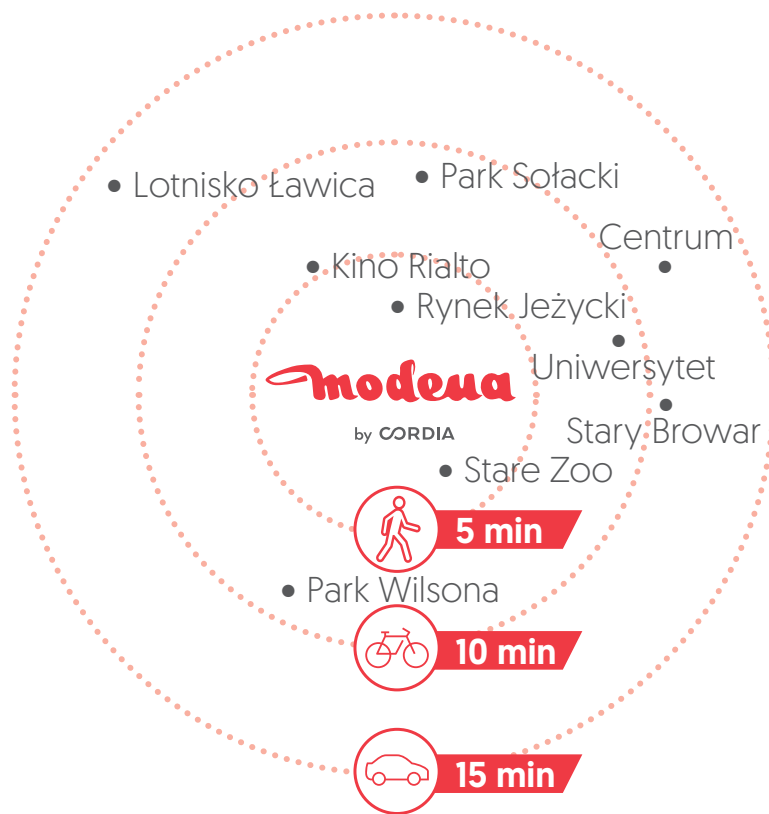
WSZĘDZIE BLIŻEJ  
niż dalej

modeua

by CORDIA

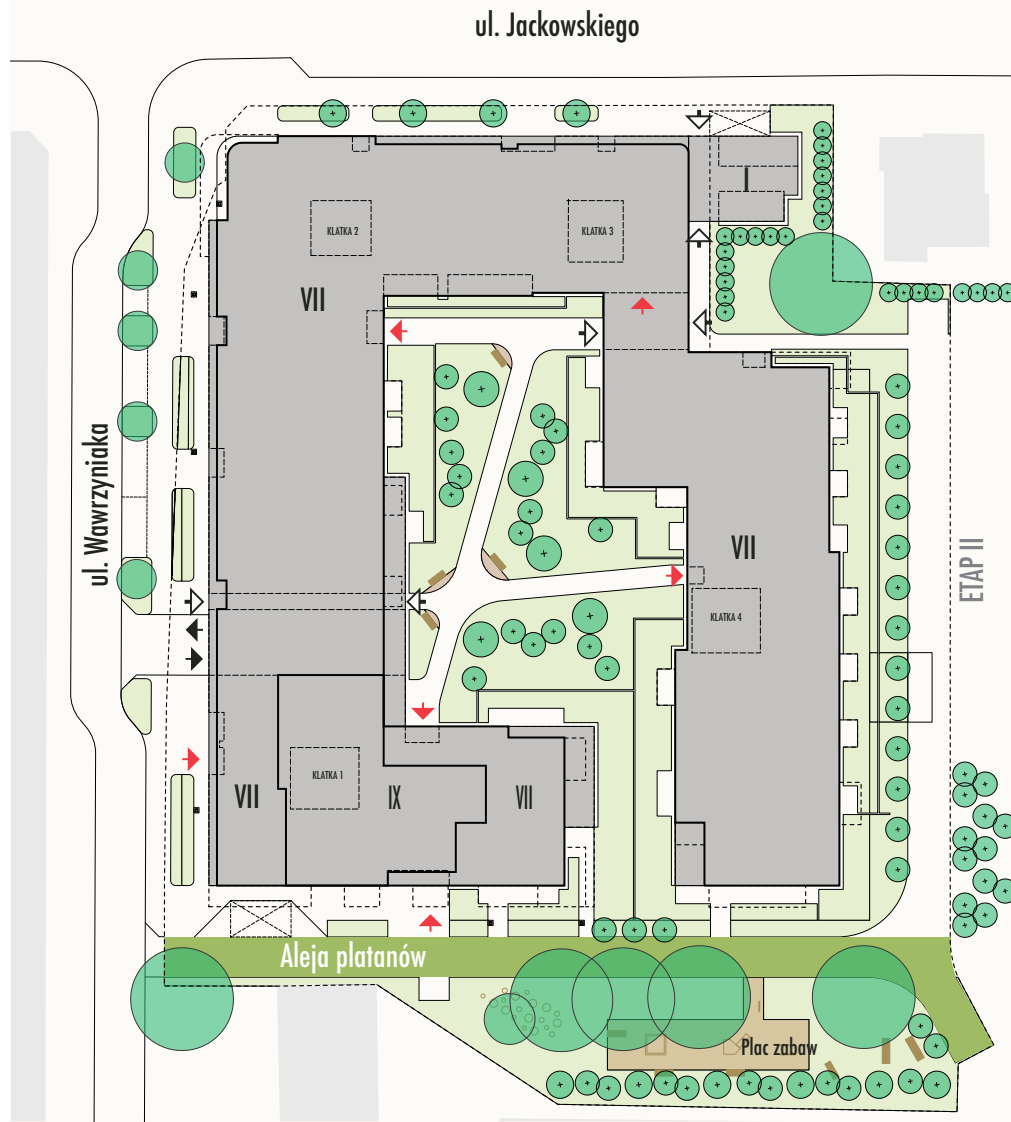
**Bliskość Starego ZOO** umożliwia obcowanie z naturą. Niedaleki **Park Wilsona** oferuje relaks w cieniu starych drzew. Podobnie położony nieco dalej **Park Sołacki**, skąd w kilkanaście minut można pieszo dotrzeć nad **Jezioro Rusałka**.

Życie wielkomiejskie także jest na wyciągnięcie ręki. W kilka minut przemierzmy się na ulicę **św. Marcin**, i dalej na **Stary Rynek**. Niedaleko czeka także Stary Browar. W każde z tych miejsc można dotrzeć **nie wsiadając do auta!**



## Plan zagospodarowania terenu

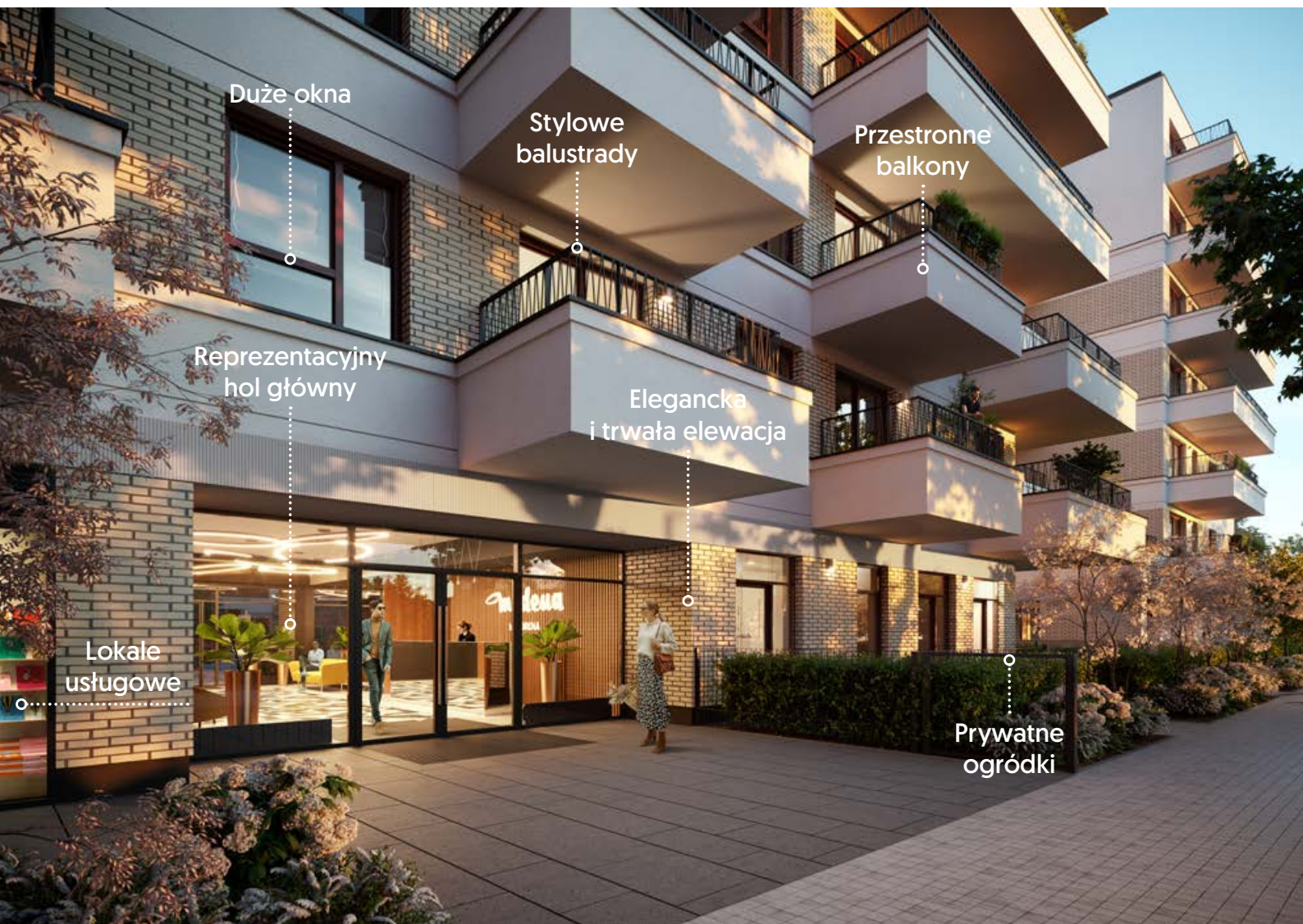
- ◀ Wejścia do klatek schodowych
- ◀ Wjazd do garażu podziemnego



# STYLÓWA ARCHITEKTURA o wysokim standardzie

# modena

by **CORDIA**



I etap Modeny oferuje **262 mieszkania, od 1 do 4 pokoi**, które sprawdzą się dla singli, młodych par oraz większych rodzin. Na parterze znajdują się **lokale usługowe** i oczywiście, jak przystało na osiedle przyjazne rowerzystom – dedykowane pomieszczenia pełniące rolę **wózkowni i rowerowni**. Wszystko to gwarantuje **wysoki komfort mieszkania** na doskonale zaprojektowanym osiedlu. Każde mieszkanie wyposażone będzie w ogródki, a na wyższych piętrach balkony i loggie. Natomiast wyjątkowe, **dwukondygnacyjne apartamenty na ostatnich piętrach** posiadają okazałe tarasy z pięknym widokiem na dzielnicę.



Ochrona  
i monitoring



Wózkownia  
w każdej klatce



Garaż  
podziemny



Dwukondygnacyjne  
penthouse'y

CZĘŚCI WSPÓLNE  
dopięte na ostatni guzik

modena

by CORDIA



# ZIELEŃ

zagląda do okien

# modena

by **CORDIA**

Modena to nie tylko doskonała lokalizacja i znakomicie zaprojektowane mieszkania. To także wszechobecna zieleń i **liczne ekologiczne rozwiązania dobre dla mieszkańców i dla planety.**

Na terenie osiedla znajduje się **wyjątkowa aleja 100-letnich platanów**, stanowiąca oś całego projektu. Zabytkowe drzewa zostaną zrewitalizowane tworząc niezwykłą, zieloną atrakcję w samym sercu Jeżyc.

Znajdzie się tu też miejsce dla **kilkudziesięciu nowych drzew**, a wśród nich powstaną **strefy relaksu z ławkami i hamaki i placem zabaw dla najmłodszych.**





# W TROSCE o naszą planetę

# modena

by **CORDIA**



Panele  
fotowoltaiczne



Zbiornik retencyjny  
na wodę opadową



stojaki  
rowerowe



Budki dla  
jerzyków



Znakomicie wyposażony  
plac zabaw



Zieleń ekstensywna  
na dachach



System automatycznego  
nawadniania roślin



Zielony  
dziedziniec



Miejsca postojowe w garażu  
podziemnym z możliwością ładowania  
samochodów elektrycznych



Strefa relaksu wyposażona  
w ławki i hamaki



# modena

by CORDIA



SALON SPRZEDAŻY:  
ul. Jackowskiego 22, Poznań

☎ 61 415 20 00

☎ 61 415 26 00

✉ modena@cordiahomes.com

www.ModenaByCordia.pl

## CORDIA

Member of Futureal Group

Cordia w Europie

**9000+**

sprzedanych mieszkań

**12200**

mieszkań w przygotowaniu

**20 lat**

doświadczenia

**2100**

mieszkań w budowie

[www.cordiapolska.pl](http://www.cordiapolska.pl)