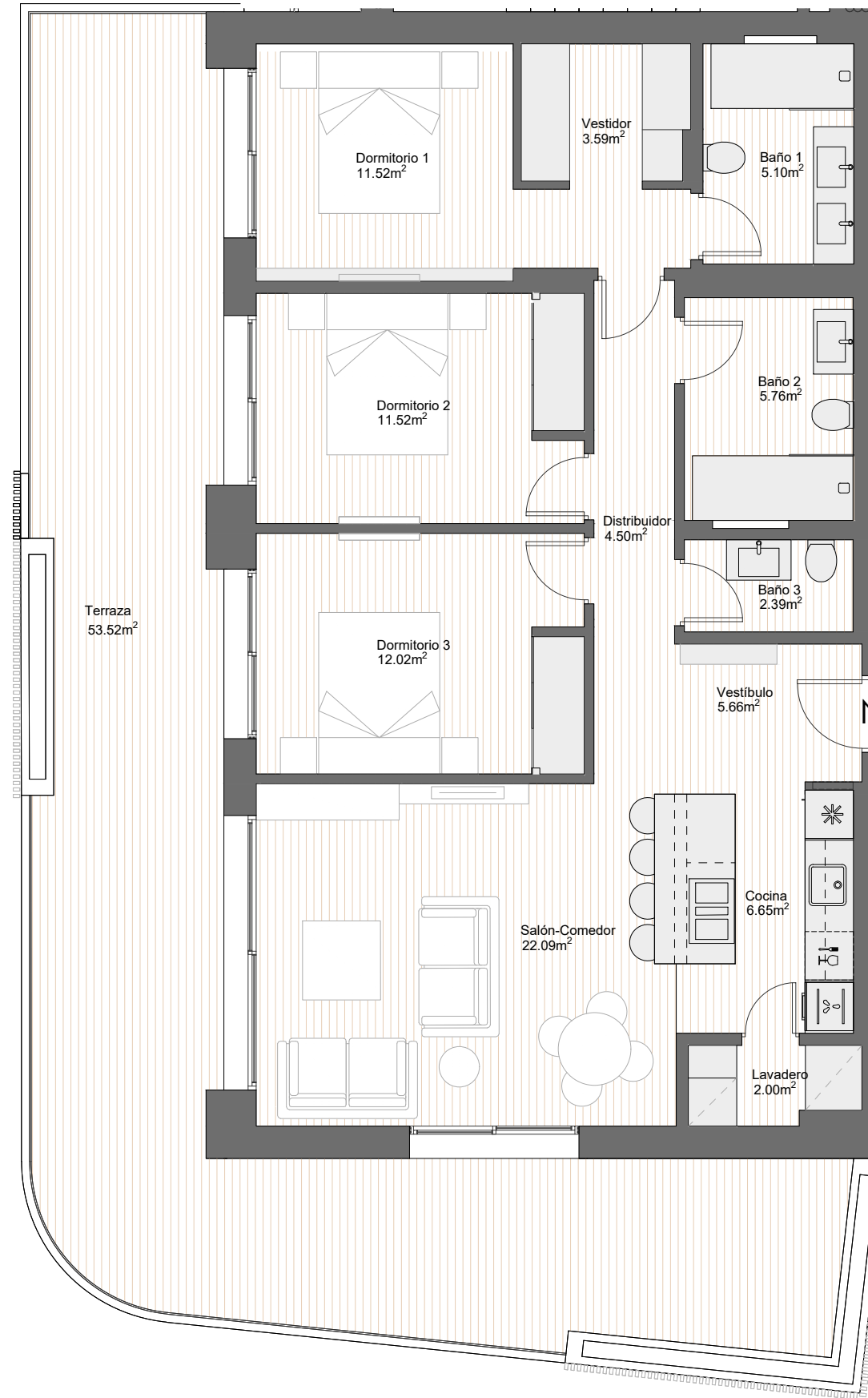


## PLANTA 4

## VIVIENDA N

|  | VALORES REALES        | S. DECRETO 218/2005   |
|--|-----------------------|-----------------------|
| <b>SUPERFICIE ÚTIL INTERIOR</b>        | 92,80 m <sup>2</sup>  |                       |
| <b>TOTAL SUPERFICIE ÚTIL (1)</b>       | 146,09 m <sup>2</sup> | 102,08 m <sup>2</sup> |
| SUPERFICIE CONSTRUIDA INTERIOR         | 113,57 m <sup>2</sup> |                       |
| SUPERFICIE CONSTRUIDA EXTERIOR         | 60,35 m <sup>2</sup>  |                       |
| SUPERFICIE CONSTRUIDA pp ZC            | 165,35 m <sup>2</sup> |                       |
| <b>TOTAL SUPERFICIE CONSTRUIDA (2)</b> | 225,70 m <sup>2</sup> | 175,31 m <sup>2</sup> |

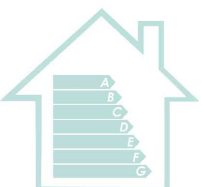


0 0,5 1 2 3 4,8 Metros

Nota: Las superficies reflejadas en el plano son superficie útil interior. La superficie útil según Decreto 218/2005 se define como la superficie del suelo interior de la vivienda y el 50% de espacios exteriores privados (limitándose al 10% de la útil interior). (1) Incluye la superficie útil interior y de las terrazas privadas. (2) Incluye la superficie construida interior, de las terrazas privadas, terrazas de uso y disfrute y la parte proporcional de sus elementos comunes. Plano sujeto a modificaciones por requerimiento de Administraciones, compañías suministradoras o razones técnicas durante la ejecución de las obras. Todo el mobiliario es meramente informativo a efectos de escala y ordenación.  
\*El acabado del jardín es césped artificial.



● **Certificación BREEAM**



● **Certificación Eficiencia Energética B**

21-06-2021 Rev. 1

